



**Федеральная программа  
интенсификации лесного хозяйства**

**Руководитель Комитета лесов Республики Коми -  
Шлямин Андрей Валерьевич**

**2015 г.**



# Интенсификация лесного хозяйства

## Ретроспектива основных событий:

**16 января 2015 г. – совещание Минприроды РФ под председательством министра Донского С.Е.;**

**3 февраля 2015 г. – расширенное заседание Общественного совета Рослесхоза;**

**16 марта 2015 г. – совещание в Рослесхозе по вопросу разработки Концепции интенсификации использования и воспроизводства лесов;**

## Итоговые документы:

- 1. Дорожная карта;**
- 2. Концепция интенсификации использования и воспроизводства лесов.**



# Интенсификация лесного хозяйства

Основные направления включенные в «Дорожную карту»:

- Разработка концепции;
- Определение пилотных регионов; →
- Создание рабочих групп в регионах;
- Проведение научно-исследовательских работ;
- Разработка НПА по пилотным проектам;
- Утверждение НПА по проектам;
- Внесение изменений в Лесной план и Лесохозяйственные регламенты лесничеств;
- Внесение изменений в Проекты освоения лесов;

- Республика Карелия, Красноярский край – регионы включены в проект
- Республика Коми, Пермская обл. – подана заявка в Рослесхоз
- Архангельская обл., Ленинградская обл., Иркутская обл. – намерены участвовать

Срок завершения – декабрь 2017 г.



# Интенсификация лесного хозяйства

**Основными элементами Концепции интенсификации использования и воспроизводства лесов в рамках комплекса мероприятий федерального и регионального уровней, являются:**

- **Разработка и внесение изменений в НПА;**
- **Разработка региональных программ с закладкой пробных площадей;**
- **Стимулирование бизнеса;**
- **Совершенствование лесоустройства**



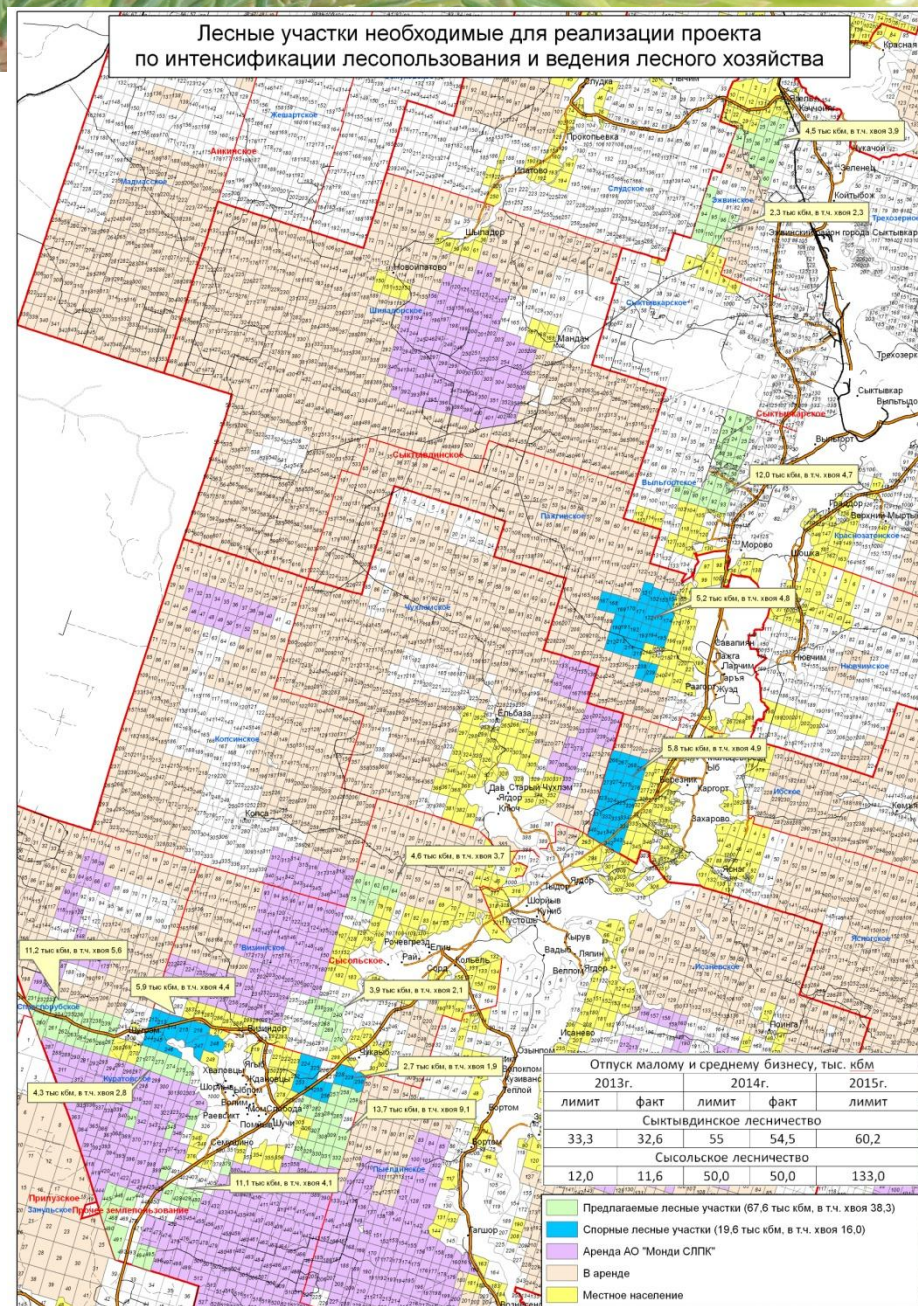
# Интенсификация лесного хозяйства

## В Республике Коми:

1. Проведена работа по зонированию территории;
2. Проведены рабочие совещания с АО «Монди СЛПК»;
3. Проводится подбор лесных участков.

## Считаем необходимым:

1. Широкое информирование общественности;
2. Привлечение отраслевых экспертов (ученых, экологов);
3. Проведение экологических экспертиз





# Интенсификация лесного хозяйства

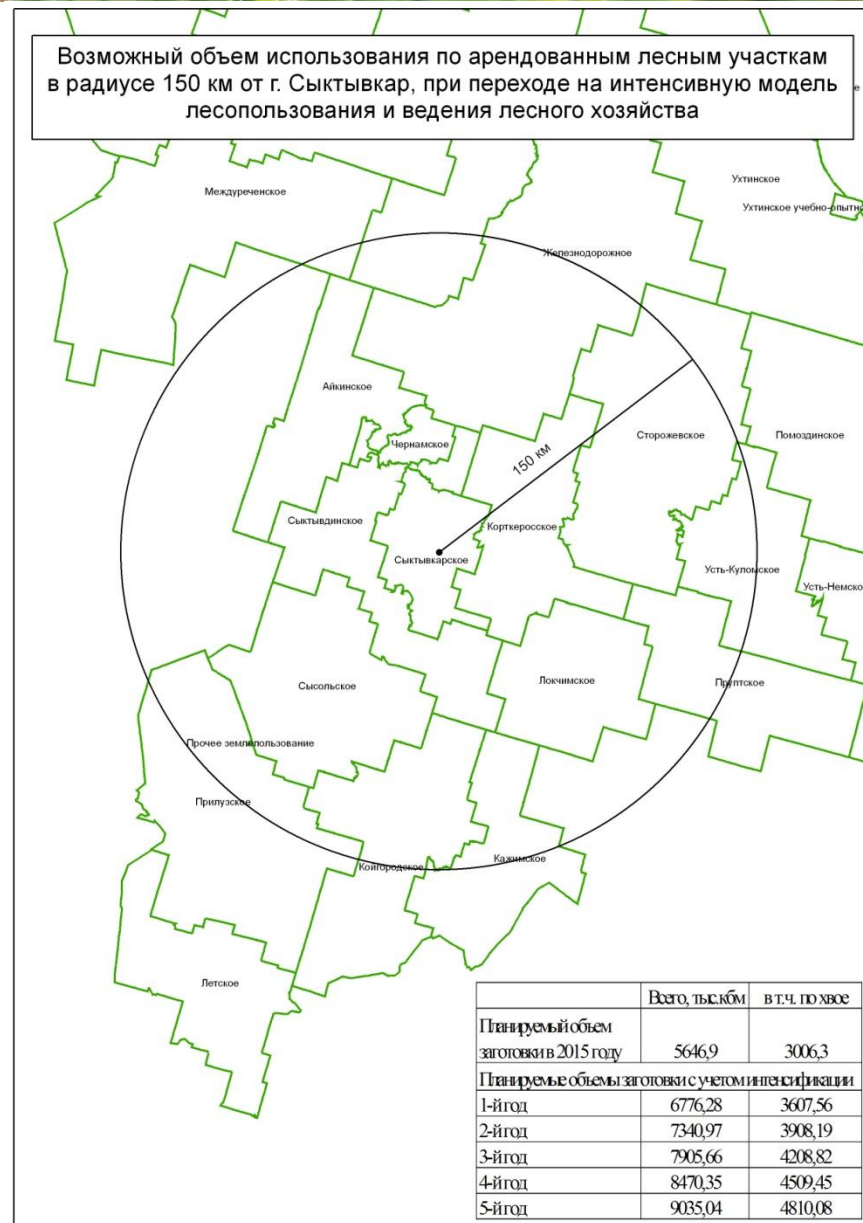
## Открытые вопросы:

### 1. Необходима оценка последствий введения интенсивной модели в Республике Коми:

- экологических;
- социальных;
- экономических (малый и средний бизнес).

### 2. Необходима оценка последствий при реализации модели только одной компанией, которая является монополистом рынка.

### 3. Модель должна строиться на лесоводственных принципах, а не только быть ориентирована на снижение возрастов рубок





Комитет лесов Республики Коми

**СПАСИБО ЗА ВНИМАНИЕ**