



Социально-экономическое партнерство с лесными районами РК

18.11.2014

Марина Петровна Северенчук
Группа по сертификации и экологии
АО «Монди СЛПК»



- Развитие коммуникации с заинтересованными сторонами
- Согласование планов лесохозяйственной деятельности
- Улучшение благосостояния местных сообществ



Развитие коммуникации



2009

2010

2011

2012

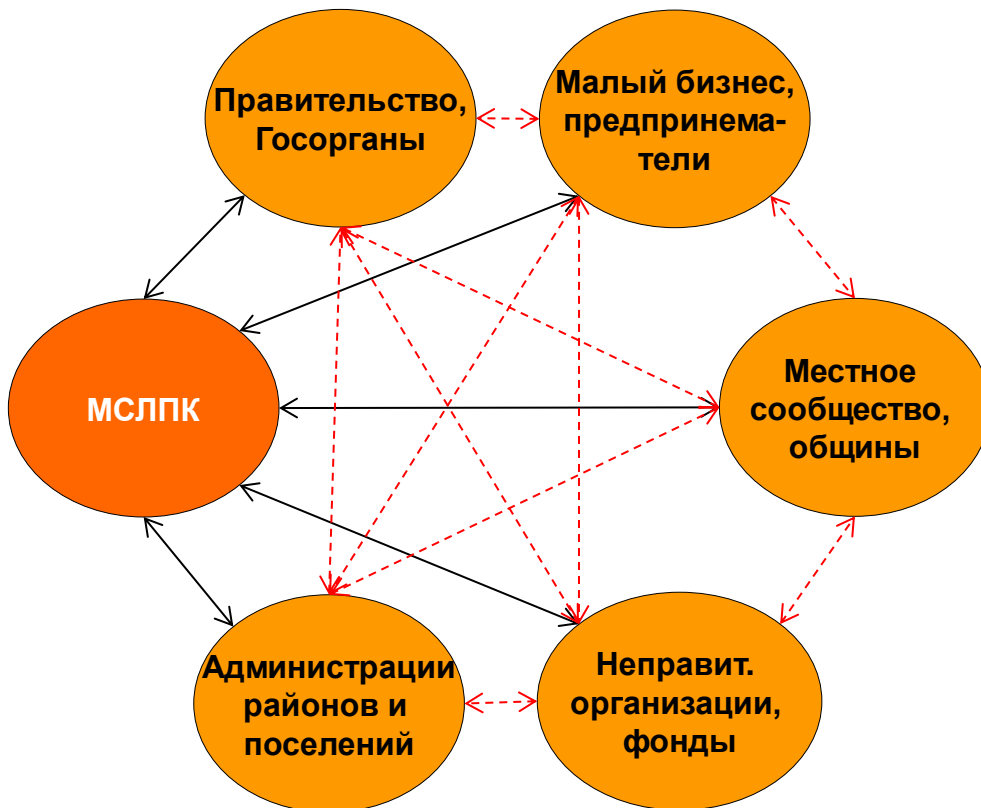
Взаимодействие и решение всех вопросов на местном уровне с леспромхозами

Взаимодействие на районном уровне через глав районных администраций

Взаимодействие через глав поселений и общественные организации

Взаимодействие с широким кругом заинтересованных сторон и обратная связь

Развитие взаимодействия между заинтересованными сторонами



Ключевые заинтересованные стороны:

- Министерства и ведомства
- Администрации районов и сел. поселений
- Лесничества, природоохранные комитеты
- Экологические НПО, (Серебряная тайга)
- МОД Коми войтыр и представительства
- Коренные женщины
- Общины коренных народов (Удорач)
- Общества охотников и рыболовов
- Школьные лесничества, молодежные орг-ции
- Лесные советы, Совет общественности
- Советы ветеранов
- Библиотеки, школы, больницы
- Общественные приемные Главы РК
- Профсоюзные организации обособ. подразд.
- Перечень открыт к продолжению!

Лесной диалог

1-й день:

Представление ситуации в районах

- Монди СЛПК
- НО
- муниципалитеты
- власти
- Сторонние эксперты



2-й день:

Представление презентации Монди СЛПК и работа в 3 группах:

- Социальные аспекты
- экологические
- экономические

Результаты Лесного диалога включены в социально-экономическую оценку (SEAT) и распространены среди заинтересованных сторон



Процесс информирования заинтересованных сторон

Информация и документы доводимая до сведения заинтересованных сторон

В ходе консультаций рассматриваются следующие вопросы:

1. Проекты освоения лесов и планы лесохозяйственной деятельности на следующий год
2. Результаты мониторинга лесохозяйственной деятельности, ЛВПЦ, флоры и фауны
3. Подход к сохранению биоразнообразия и оценке воздействия на окружающую среду
4. Выделение лесов высокой природоохранной ценности (ЛВПЦ)
5. Вопросы по формированию и ходе реализации соглашений соц. партнерства
6. Содействие населения в предотвращении незаконной деятельности в лесах

В ходе рассылки доводится следующая информация:

1. Подробные карты лесных участков Монди СЛПК с планами рубок и дорожного строительства, и сеть охраняемых участков (ЛВПЦ)
2. Запросы на предложения для включения в соглашения соц. партнерства (мероприятия) и планы лесохозяйственной деятельности (социальные ЛВПЦ)
3. Внутренние инструкции и процедуры:
 - Процедура социально-экономического взаимодействия с местным населением районов, в которых расположены лесные арендные участки ОАО «Монди СЛПК»
 - Регламент ограничения доступа посторонних лиц на лесные участки, арендованные ОАО «Монди СЛПК»
 - Процедура информирования заинтересованных сторон о планах и результатах хозяйственной деятельности ОАО «Монди СЛПК» на арендованных лесных участках
 - Процедура мониторинга лесохозяйственной деятельности ОАО «Монди СЛПК» на арендных лесных участках
 - Положение по процедуре рассмотрения конфликтов и компенсации ущерба местному населению
 - Процедура возмещения ущерба

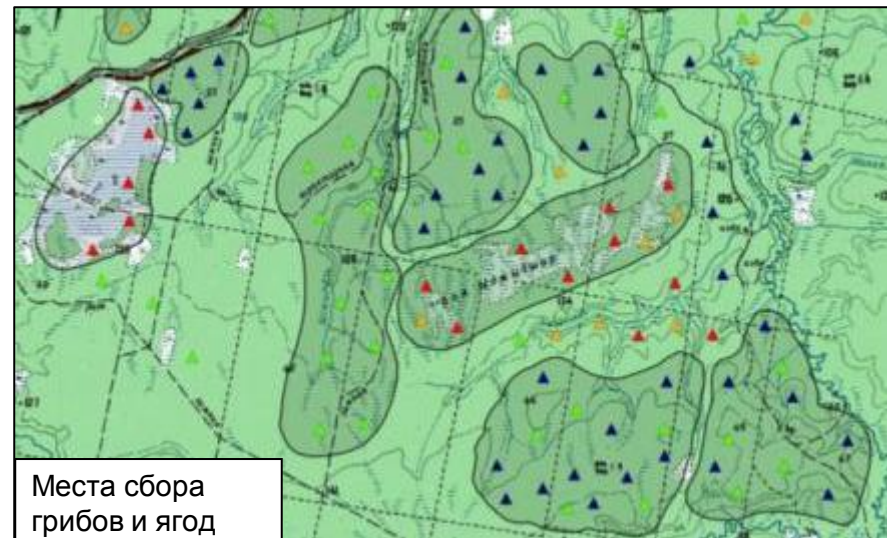
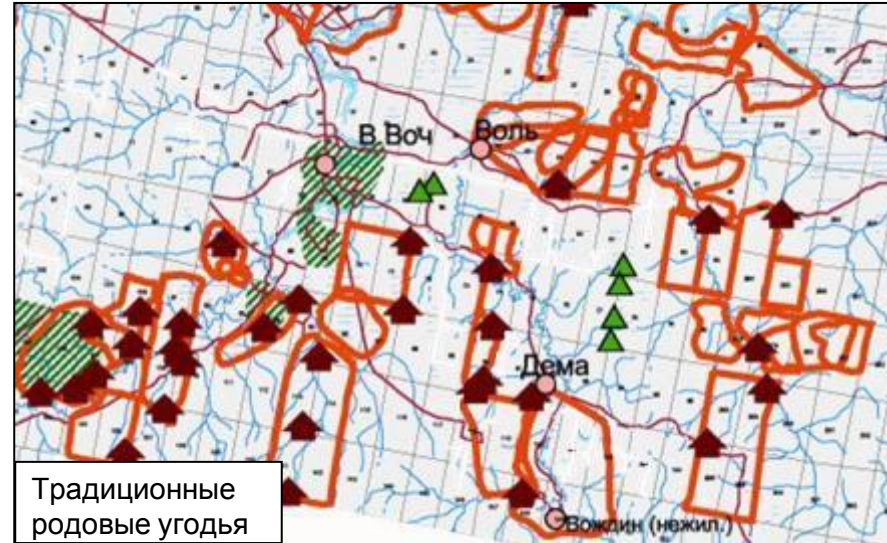
Информирование о текущей деятельности ведется через газеты и другие СМИ

- Развитие коммуникации с заинтересованными сторонами
- **Согласование планов лесохозяйственной деятельности**
- Улучшение благосостояния местных сообществ



В Коми Республике высока социально-экономическая роль лесов для местных сообществ

- Для многих местных жителей лесная промышленность ранее была основной возможностью для трудоустройства
- В местных сообществах значительно выражена потребность в традиционном природопользовании (недревесных ресурсах)
- Достаточно высоко развито гражданское общество, многие сельские жители активно отстаивают свои традиционные права на лес (картирование выполнено фондом Серебряная Тайга)



Согласование плана рубок и дорожного строительства

Составление плана рубок и дорожного строительства на предстоящий год

Рассылка карт с запланированными делянками и дорогами заинтересованным сторонам

Проверка наличия пересечения расположения делянок и дорог с интересами местного населения и других заинтересованных сторон

НЕТ

ДА

Утверждение плана рубок и дорожного строительства на предстоящий год с необходимыми поправками

Реализация плана рубок и дорожного строительства

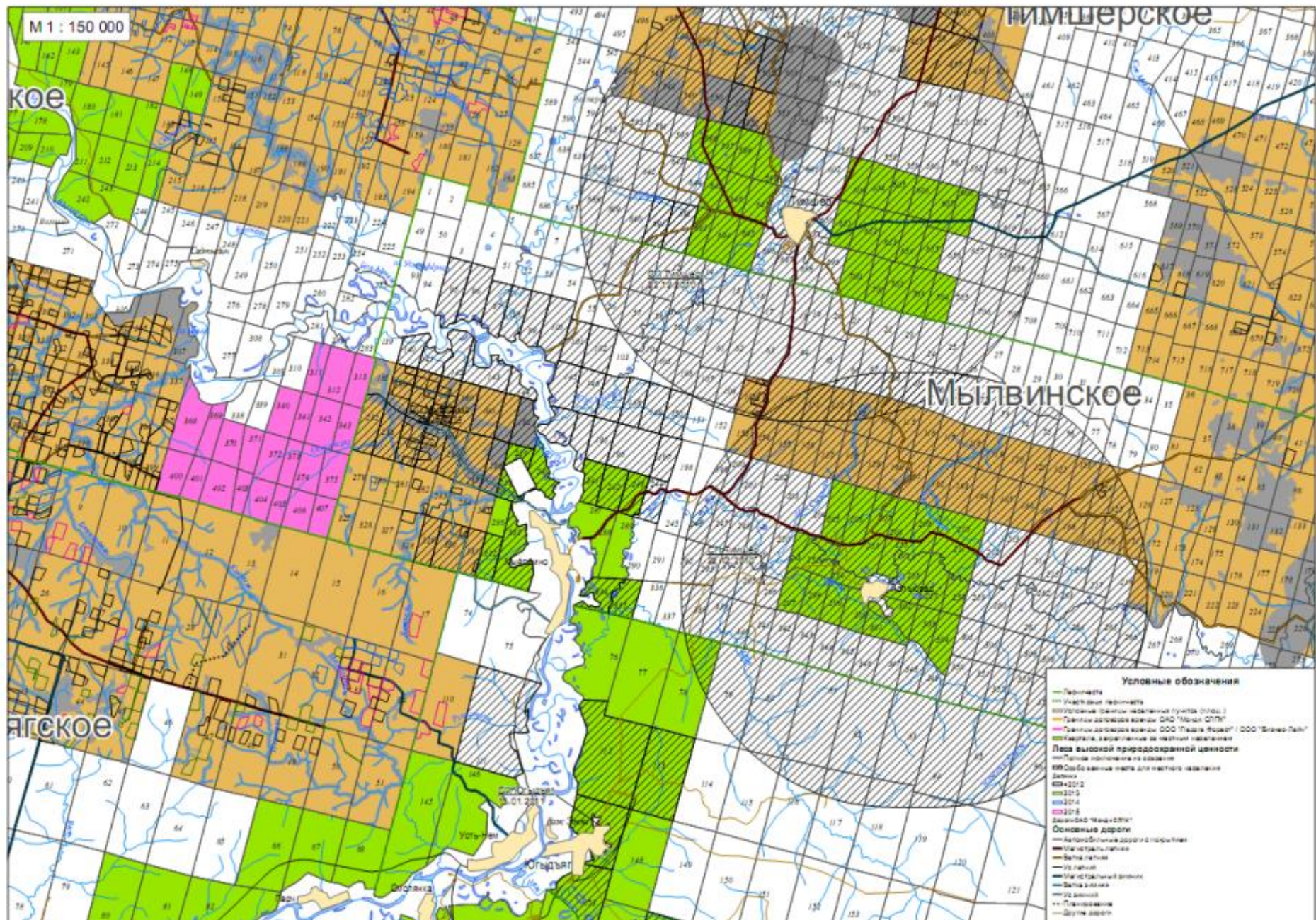
Мониторинг соблюдения режима выделенных для сохранения участков по космическим снимкам

Нанесение заявленных для сохранения участков на рабочие карты ОАО «Монди СЛПК» и наложение моратория на производственную деятельность до согласования режима пользования и уточнения границ данных участков с заинтересованными сторонами

Рассмотрение предложений от заинтересованных сторон, направленных в адрес предприятия и выявление социальной значимости объектов на заявленные в рубку лесные участки

Проведение переговоров с заинтересованными сторонами, уточнение границ социально значимых участков леса и согласование режима пользования, поиск компромиссных решений

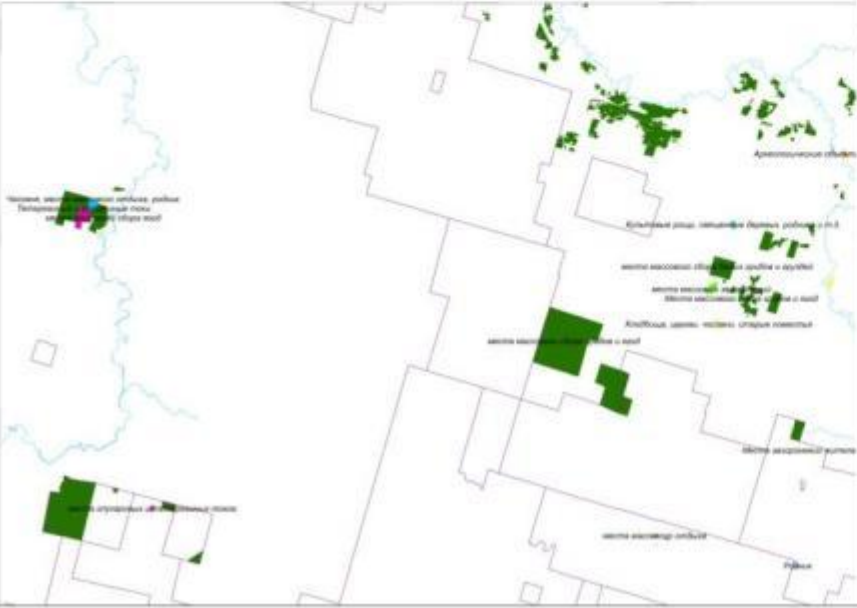
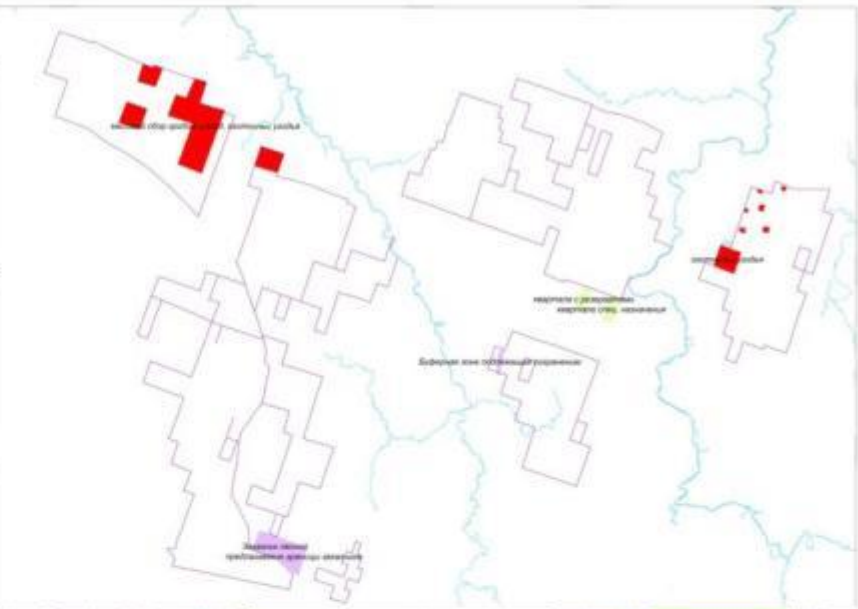
Образец карты для рассылки в районы



Образец карты с классификацией в ГИС

Условные обозначения

- Церкви, часовни, старые поместья
- Кладбища и места захоронений
- Культурные рощи, священные деревья, родники
- Охотничьи угодья, избушки и путики
- Глухариные тока, бобровые поселения, гнезда; места глухариных и тетеревиных токов
- Туристические маршруты и места массового отдыха
- Квартала для заготовки деловой и дровяной древесины
- Предлагаемые заказники и заповедники, буферные зоны
- Квартала спецназначения и резерваты
- Археологические объекты



- Развитие коммуникации с заинтересованными сторонами
- Согласование планов лесохозяйственной деятельности
- **Улучшение благосостояния местных сообществ**



Социально-экономическое сотрудничество с муниципальными районами



Комментарий

Участие в жизни сельского поселения может быть финансовой и нефинансовой

-посильная помощь (очистка дорог от снега, предоставление транспорта, поддержка школьных лесничеств, обучающая практика и т.д.)

-взаимодействие с администрацией и общественностью

- С 2010 года формат всех соглашений унифицирован и приведен к единым критериям
- С 2011 года обеспечение вовлеченности широкого круга заинтересованных сторон в процесс формирования соглашений
- С 2011 года возможность общественного контроля за реализацией соглашений
- С 2012 года внедрена детальная отчетность от муниципалитетов по расходованию средств
- С 2012 года проведение выборочных выездных проверок
- С 2013 года координация процесса через правительство республики
- С 2014 года положение о соцпартнерстве с ключевыми корпоративными ценностями и критериями

Цель	Распределение средств	Комментарий
Повышение занятости	60% от суммы	Развитие малого бизнеса (местных предпринимателей) – приоритет отдается трудоустройству бывших сотрудников Монди СЛПК
Соц.инфра-структура	40% от суммы	Целевая поддержка социальных объектов или мероприятий – приоритет тем населенным пунктам, в которых есть воздействие деятельности Монди СЛПК
Поддержка здоровья ветеранов		Путевки в санаторий Монди СЛПК для лечения для ветеранов лесной отрасли.
другое		Реализация или безвозмездная передача имущества и б/у техники.
		Участие в обсуждении широкого круга заинтересованных сторон.

Примеры мероприятий соцпартнерства

Проекты по созданию/сохранению рабочих мест:

поддержка возможности местному населению выбирать вид деятельности, самим организовывать рабочие места

Парикмахерская п.Койдин



ИП Изъюрова с. Пезмег



автобус ИП Галев Удора



Принцип Монди при формировании соглашений о соцпартнерстве:

Не менее 60% выделяемых денежных средств направляется на поддержку проектов по созданию рабочих мест.

Проекты для финансирования предлагает местное население, предприниматели, отбор проводит руководство района. Проект соглашения утверждается собранием жителей района. Минпром –куратор соглашения со стороны Правительства РК

Примеры мероприятий соцпартнерства

Направления поддержки социальной сферы:

-Образование, спорт, культура

Дет. сад с. Грива



снегоход для СП Ношуль



школа в п. Визиндор



Комментарий:

- Наш принцип: Адресная помощь населенным пунктам, интересы которых затронуты лесохозяйственной деятельностью
- Бизнес оказывает помощь, не заменяя государство. Наша поддержка помогает району войти в республиканские программы
- Проекты для Монди финансирования предлагает местное население, предприниматели, общественные организации. Отбор проводится общим собранием заинтересованных сторон

Общественный контроль выполнения соглашений:

С. Чернутьево Удора



с. Дзель Усть-Куломский



с.Койгородок



Принципы Монди СЛПК в области социальной ответственности:

- Вовлечение широкого круга общественности в процесс формирования и контроля выполнения мероприятий соглашения о социально-экономическом сотрудничестве.

Примеры мероприятий соцпартнерства

Направления поддержки социальной сферы:

-Поддержка ветеранов лесной отрасли, другое

Ветераны (Усть-Куломский район)



Принципы Монди :

- Адресная помощь. Выделение бесплатных путевок в санаторий-профилакторий в первую очередь ветеранам лесной отрасли, непосредственно участвовавшим в лесозаготовительной деятельности. Списки на отдых составляет районный совет ветеранов совместно с профкомом службы лесозаготовок Монди СЛПК.

Социальные лесные проекты



В 2012 Монди СЛПК поддержал 8 проектов долгосрочными договорами

Проект	Район	Раб.места	Краткое содержание проекта
ООО СеверЛес	Удорский	50	Предоставление лесного участка для заготовки древесины, расчетная лесосека 50 тыс. м3 /год, договор на поставку балансов на Монди СЛПК 30 тыс.м3/год + продажа лесозаготовительной и автотранспортной техники. в настоящее время не активно, никакой информации о количестве сотрудников
ООО КэмонЛес	Корткеросский	25 / 5-15	Предоставление лесного участка для заготовки древесины, расчетная лесосека 16 тыс. м3 /год, договор на поставку балансов на Монди СЛПК 8 тыс.м3/год. никакой информации о количестве сотрудников
ООО Парма (ООО Бор)	Корткеросский	20 / 30	Предоставление лесного участка для заготовки древесины, расчетная лесосека 30 тыс. м3 /год, договор на поставку балансов на Монди СЛПК 18 тыс.м3/год. никакой информации о количестве сотрудников
ИП Нефедов О.А.	Койгородский	20	Предоставление в аренду лесозаготовительного комплекса с последующим выкупом. Заключение договоров на услуги: по заготовке древесины, транспортные услуги, по содержанию дорог. работает, никакой информации о количестве сотрудников
ООО Лестехснаб (ООО Кедр)	Корткеросский	10 / 30	Предоставление гарантированных объемов по перевозке древесины в объеме 35 тыс. м3 /год никакой информации о количестве сотрудников
ООО Леспил	Корткеросский	- / 25	Продажа пиловочников в соответствии с заявками покупателя, с отсрочкой платежа 30 дней и скидкой 3%. проблемы со сроком платежа, никакой информации о количестве сотрудников
ООО ЭкоПром	Койгородский	- / 120	Предоставление лесного участка для заготовки древесины, расчетная лесосека 25 тыс. м3 /год, договор на поставку балансов на Монди СЛПК 15 тыс.м3/год + продажа лесозаготовительной и автотранспортной техники. никакой информации о количестве сотрудников
ООО Усть-Куломский лес	Усть-Куломский	30 / 40	Предоставление лесного участка для заготовки древесины, расчетная лесосека 45 тыс. м3 /год, договор на поставку балансов на Монди СЛПК 27 тыс.м3/год. никакой информации об актуальном статусе
ИТОГО		~200	

Спасибо за внимание!





FORWARD - LOOKING STATEMENTS

It should be noted that certain statements herein which are not historical facts, including, without limitation those regarding expectations of market growth and developments; expectations of growth and profitability; and statements preceded by “believes”, “expects”, “anticipates”, “foresees”, “may” or similar expressions, are forward-looking statements. Since these statements are based on current knowledge, plans, estimates and projections, they involve risks and uncertainties which may cause actual results to materially differ from those expressed in such forward-looking statements. Various factors could cause actual future results, performance or events to differ materially from those described in these statements. Such factors include in particular but without any limitation: (1) operating factors such as continued success of manufacturing activities and the achievement of efficiencies therein, continued success of product development plans and targets, changes in the degree of protection created by Group’s patents and other intellectual property rights, the availability of capital on acceptable terms; (2) industry conditions, such as strength of product demand, intensity of competition, prevailing and future global market prices for the Group’s products and raw materials and the pricing pressures thereto, financial condition of the customers, suppliers and the competitors of the Group, potential introduction of competing products and technologies by competitors; and (3) general economic conditions, such as rates of economic growth in the Group’s principal geographical markets or fluctuations of exchange rates and interest rates.

Mondi does not

- a) assume any warranty or liability as to accuracy or completeness of the information provided herein
- b) undertake to review or confirm analysts’ expectations or estimates or to update any forward-looking statements to reflect events that occur or circumstances that arise after the date of making any forward-looking statements.