



Перспективы развития интенсивного и устойчивого лесного хозяйства в России: взгляд WWF

**Н. М. Шматков, руководитель Лесной программы
WWF России**

23 апреля 2015 г., Сыктывкар



Миссия WWF в предотвращении нарастающей деградации естественной среды планеты и достижении гармонии человека и природы.
Главная цель -- сохранение биологического разнообразия Земли.

ВСЕМИРНЫЙ ФОНД ДИКОЙ ПРИРОДЫ – 20 лет в России www.wwf.ru



«Основы госполитики направлены на исключение экстенсивной модели лесопользования, ориентированной на постоянное вовлечение в рубку новых лесных массивов, негативно сказывающееся на состоянии лесов России ...»

Утверждены Основы государственной политики в области использования, охраны, защиты и воспроизводства лесов в Российской Федерации на период до 2030 г.

Документ утвержден по итогам заседания Правительства РФ 23 сентября 2013 г. Основы госполитики направлены на исключение экстенсивной модели лесопользования, ориентированной на постоянное вовлечение в рубку новых лесных массивов, негативно сказывающееся на состоянии лесов России.

При подготовке документа были учтены требования, сформулированные Продовольственной и сельскохозяйственной организацией Объединенных Наций (ФАО ООН), мировой опыт регулирования сферы лесопользования, результаты изучения

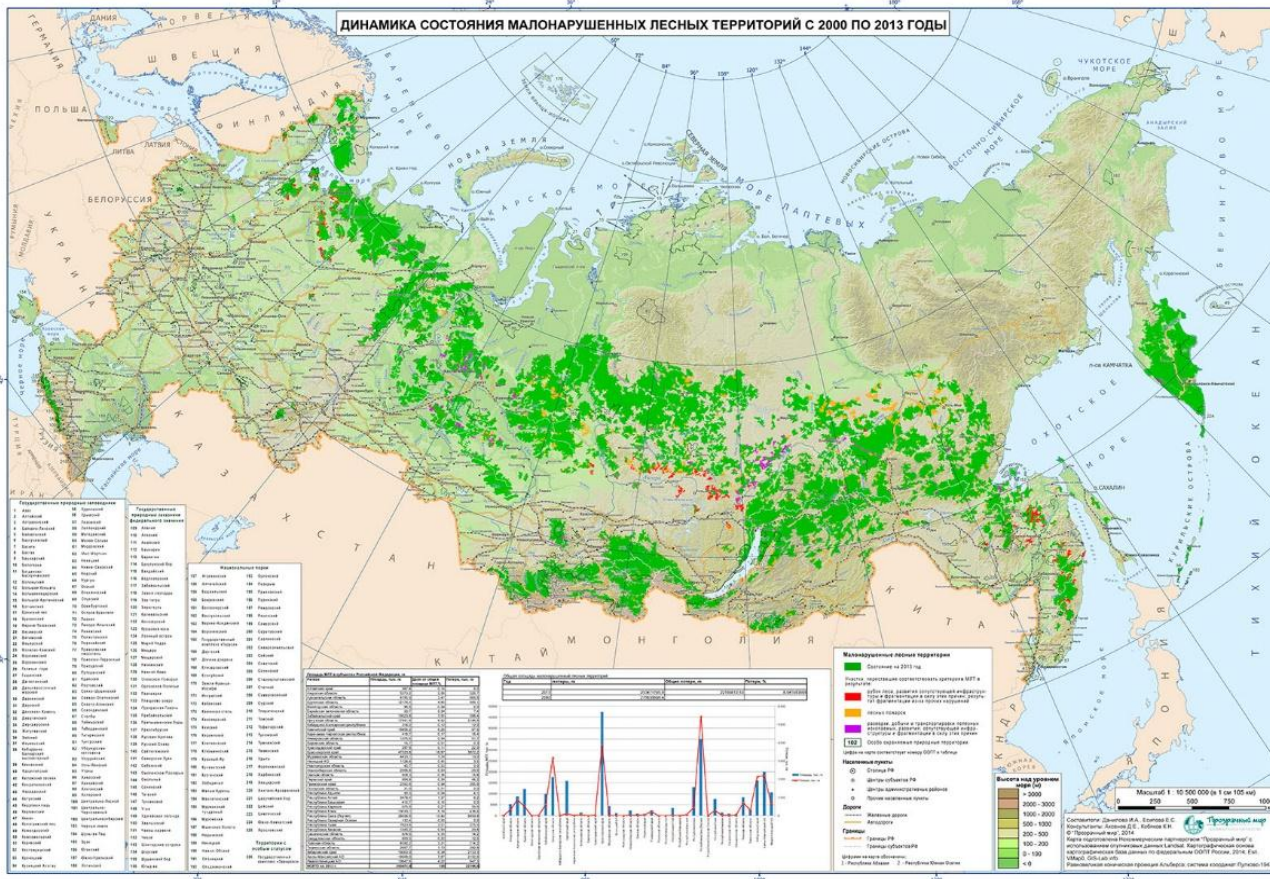
Важная тема
Доклад о результатах и основных направлениях деятельности Минприроды России на 2014 год и плановый период 2015 и 2016 годы

Экологический рейтинг городов Российской Федерации - 2012 г

24 декабря 2013 Москва



Динамика площади малонарушенных лесных территорий России за последние 13 лет: сокращение на 21 млн га



58% пожары

В данном случае учитывались только пожары, примыкающие к инфраструктуре, то есть подавляющая их часть, безусловно, вызвана человеком

23% рубки

Учитывалось как сокращение площади МЛТ в результате сведения леса при рубках и создании лесной инфраструктуры, так и фрагментация МЛТ по этим причинам



16% разведка, добыча и транспортировка полезных ископаемых

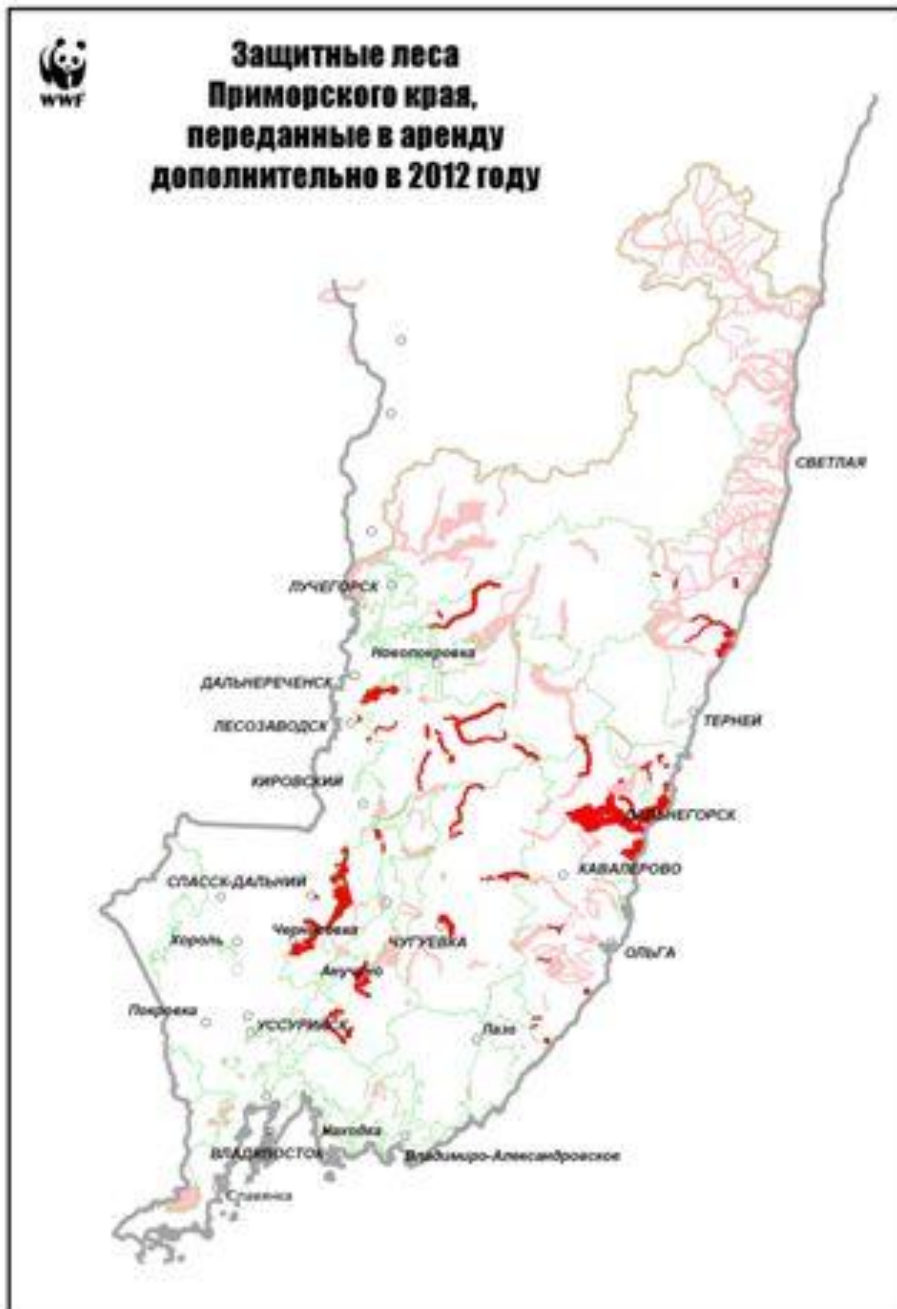
Учитывались как непосредственно нарушенные в результате этой деятельности участки, так и связанная с ней фрагментация

3% другие причины

Прочие причин, такие как строительство дорог общего пользования, сельское хозяйство и др., в том числе не идентифицируемые по космическим снимкам типы нарушений

Исследование в рамках Партнерства WWF-ИКЕА: с 2000 по 2013 гг. в России утрачено 21 млн га МЛТ, или 1,6 млн га в год. «Чемпионы» – Якутия, Красноярский край, Иркутская обл.





«Давление» на защитные леса

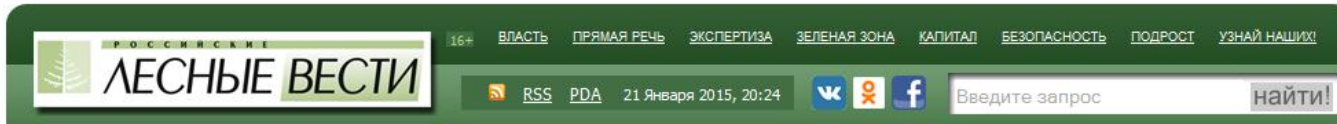
**Приморский край:
розовый – леса
водоохранных зон,
переданные в
аренду в целях
заготовки
древесины
в 2008 г., темно-
красным – в 2012 г.
(WWF 2012)**





Интенсивное лесное хозяйство = снижение возраста рубки?

Интервью с И. Валентиком, руководителем Рослесхоза, 22 декабря 2014 г.



Электронная газета

ИНТЕНСИФИКАЦИЯ ЛЕСОПОЛЬЗОВАНИЯ И ВОСПРОИЗВОДСТВА ЛЕСОВ

Сокращение площади эксплуатируемых лесов

Сокращение затрат на заготовку древесины

Повышение инвестиционной привлекательности

Сохранение малонарушенных лесных территорий

Повышение требований к воспроизводству лесов

Экология

Переход на интенсивную модель

Разворот 2 | п. 4.5 / 10





Новые лесные дороги: продлить существование экстенсивной модели или возможность улучшить лесоправление в староосвоенных лесах?

Вопрос: где и как наиболее эффективно тратить ограниченные средства на лесные дороги:

- в «освоенных» лесах -- где каждый рубль будет работать на развитие и лесного и сельского хозяйств, повышение качества жизни населения?
- в неосвоенных лесах -- на экстенсивную модель – «национализацию издержек» (строительство инфраструктуры) и «приватизацию прибыли» от разового лесопользования?





Безоглядная интенсификация или устойчивое лесопользование?



Конкуренция с тропическими плантациями за производство сырья для ЦБК

Сертификация управления лесами по международно признанным схемам должно стать обязательной для ЦБК



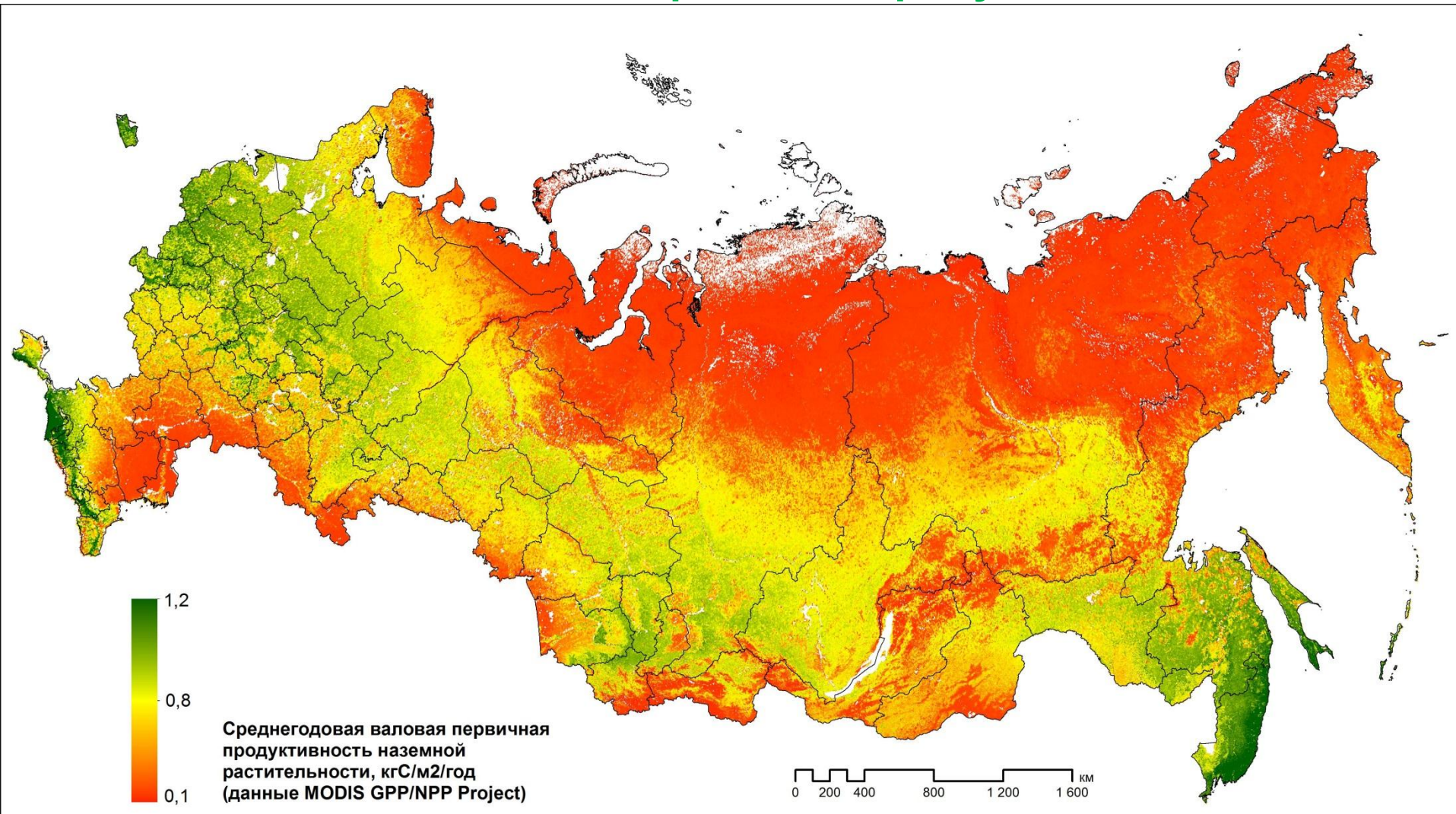
При ведении плантационного хозяйства обязателен ландшафтный подход



Лесное хозяйство должно быть интенсивным, в первую очередь, для ЦБК

WWF предлагает: интенсивное лесное хозяйство должно стать приоритетом для ЦБК при обеспечении экологической и социальной устойчивости; новые ЦБК должны изначально ориентироваться на интенсивное устойчивое лесное хозяйство

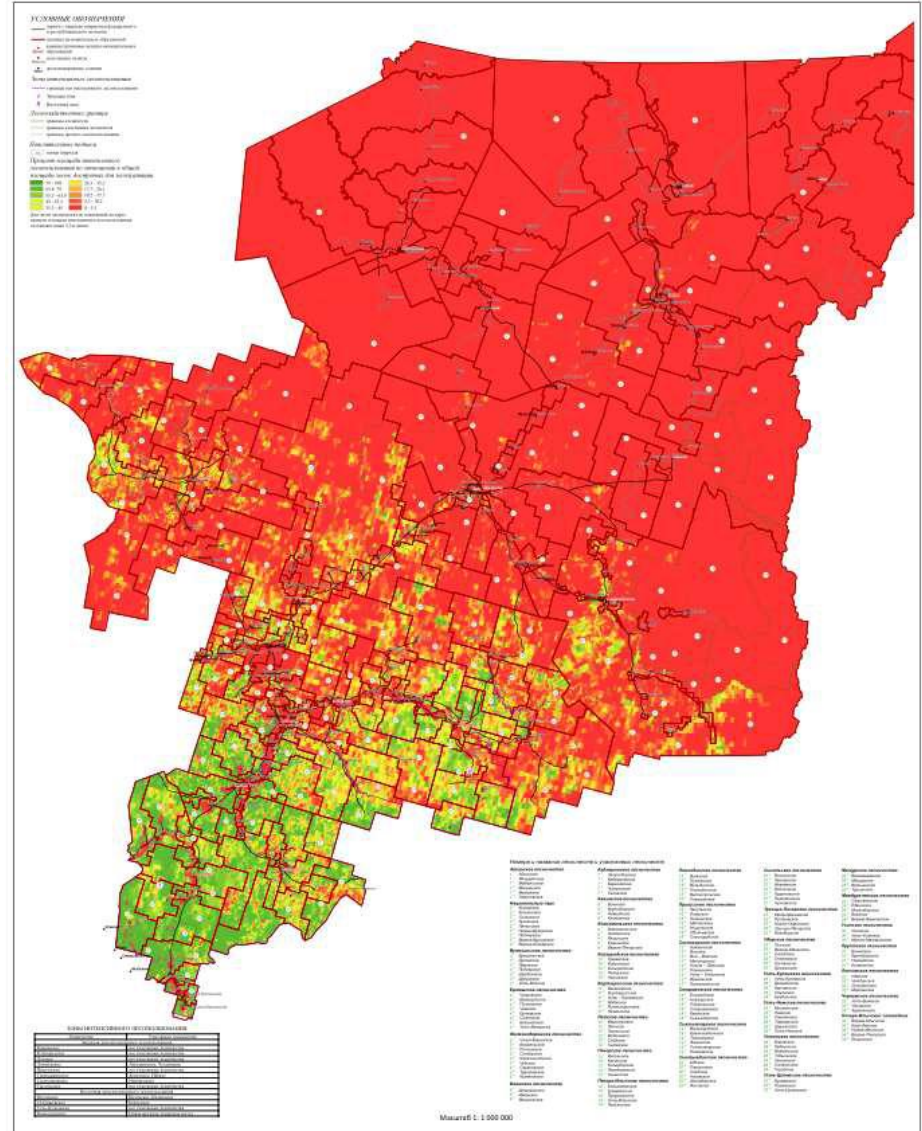
Где имеет смысл интенсификация: продуктивность лесов



Где имеет смысл интенсификация: опыт зонирования в Коми



ИНТЕНСИВНАЯ И ЭКСТЕНСИВНАЯ ЗОНЫ ВЕДЕНИЯ ЛЕСНОГО ХОЗЯЙСТВА И ЛЕСОПОЛЬЗОВАНИЯ
Республика Коми



Источник: «Разработка плана развития использования лесов и ведения лесного хозяйства при интенсификации лесопользования на территории Республики Коми, ООО «Техкарта». Отчет о результатах работ по государственному контракту от 15 июля 2011 года №38»



Заращение сельскохозяйственных земель лесом: проблема или возможность для развития интенсивного лесного хозяйства?

По 6-ФЗ "О внесении изменений в Кодекс Российской Федерации об административных правонарушениях" (от 3 февраля 2014 г.) ужесточается наказание за неиспользование собственниками принадлежащих им участков сельскохозяйственных земель по прямому назначению, в том числе за заращение этих участков лесом

По данным ЦФО, площадь лесов выросла на 8 млн га за счет заращения с-х земель лесом (2012 г.)

Заросшие лесом с-х земли могут использоваться для создания плантаций по выращиванию древесины



ГДЕ: Владимирская, Псковская, Ленинградская, Калужская, Ульяновская, Тверская, Тульская, Ярославская обл., Пермский край, Республика Коми



Изменения в нормативно-правовую базу, необходимые для «старта» интенсификации

- В систему нормативно-правового регулирования лесохозяйственной деятельности должно быть введено понятие интенсивного лесного хозяйства;
- Деление лесов по лесорастительным зонам и лесным районам недостаточно для нормирования ведения интенсивного лесного хозяйства. Зонирование территории на зоны ведения интенсивного и экстенсивного лесного хозяйства?;
- Необходимо глубокое совершенствование Порядка исчисления расчетной лесосеки;
- Проектирование лесовосстановления должно осуществляться до рубки с учетом лесорастительных условий и выбранной целевой породы



- Выполнение рубок ухода в молодняках по действующим нормам приводит к недостаточному изреживанию



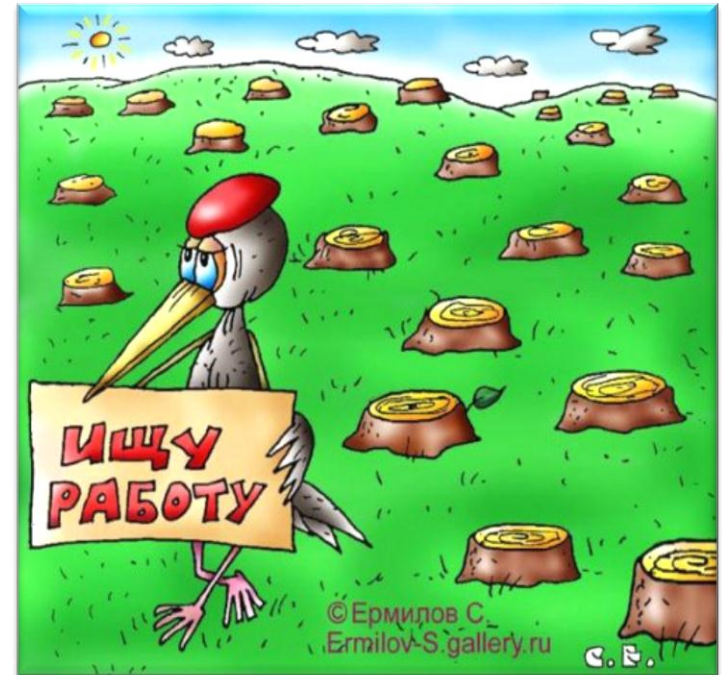
Изменения в нормативно-правовую базу, необходимые для «старта» интенсификации

- Нормативы ухода составлены безотносительно к цели выращивания насаждений. Согласно Правилам, уход должен проводиться даже в низкопродуктивных насаждениях. Результат – уход в целях ухода почти нигде и не проводится;
- Правила ухода и лесоводственные стереотипы не допускают изреживания культур при уходах за молодняками;
- Правила отбора деревьев в рубку допускают проведение «приисковых» рубок под видом ухода;
- Отсутствует законодательно утвержденный механизм расчета величины арендной платы. Расчет стоимости леса на корню (минимальной аукционной цены) не зависит от рентообразующих факторов, таких как расстояние вывозки, среднерыночная стоимость сортиментов;
- В утвержденной форме Лесного плана отсутствуют показатели по интенсификации лесного хозяйства. Отсутствуют методические документы по разработке лесного плана вообще и по теме интенсификации в частности;
- Выбор ценных пород осуществляется без учета потребностей конкретных предприятий и ограничивается существующими стереотипами (ценные породы – хвойные)



Природоохранные меры как необходимый элемент интенсификации лесного хозяйства: как не повторить ошибки скандинавских соседей?

- **Интенсивное управление лесами** в Финляндии и Швеции с охраной биоразнообразия только на ООПТ (в период с 1940-х по 1980-е гг.) привело к катастрофическому сокращению биоразнообразия, экосистемных и социальных функций лесов
- Современные подходы к сохранению биоразнообразия в эксплуатационных интенсивно управляемых лесах – апробированы в схемах добровольной лесной сертификации, возможны через данный механизм
- Требуется их **адаптация для конкретных лесорастительных условий** – уровень лесных районов и подрайонов, **закрепление в нормативно-правовой базе**

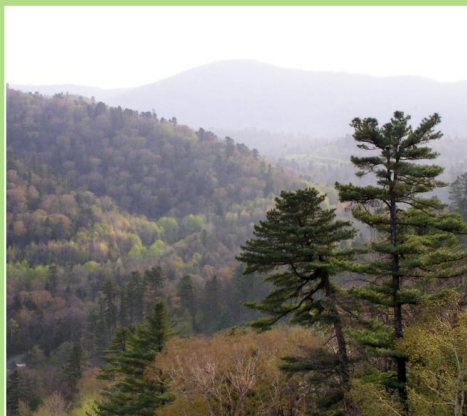




Природоохранные меры как необходимый элемент интенсификации лесного хозяйства

Учет экосистемных и социальных функций лесов при интенсификации лесного хозяйства

Учреждение
**Национального
лесного наследия** и
выделение его
участков



Включение **нормативов
сохранения
биоразнообразия** при
заготовке древесины в
лесную нормативную
базу



Приведение
**режима
защитных лесов**
в соответствие с
их целевым
назначением





Что делать?



- разработать меры, направленные на развитие интенсивного экологически устойчивого лесного хозяйства: совершенствование нормативно-правовой базы + создание стимулов для лесопользователей;
- внести необходимые изменения в Правила заготовки древесины, Порядок исчисления расчетной лесосеки, Правила лесовосстановления, Правила ухода за лесами, состава проекта освоения лесов в целях обеспечения их соответствия интенсивной экологически устойчивой модели ведения лесного хозяйства, разработку соответствующих региональных нормативов с учетом специфики лесных районов;
- разработать и внедрить комплекс мер по стимулированию инвестирования арендаторами лесного фонда (включая ЦБК и их поставщиков) в лесную инфраструктуру и проведение затратных КАЧЕСТВЕННЫХ мероприятий по ведению лесного хозяйства (лесовосстановление, рубки ухода в молодняках и другие, затраты на которые нужно рассматривать как долгосрочные инвестиции) при внедрении интенсивной модели ведения лесного хозяйства;



- предусмотреть разработку природоохранных нормативов (обязательных природоохранных требований к планированию и проведению рубок), обеспечивающих возможность сохранения биоразнообразия в ходе рубок в эксплуатационных и защитных лесах при внедрении интенсивных экологически устойчивой лесохозяйственных технологий;
- предусмотреть разработку нормативно-правовых актов, определяющих механизм выделения и обеспечения сохранения лесов, не подлежащих хозяйственному освоению (Национального лесного наследия);
- обеспечить большую открытость для населения сведений о лесах и деятельности органов государственной власти по управлению ими, расширить возможности для населения участвовать в принятии решений в сфере управления лесами;



Необходим диалог по интенсивному и устойчивому лесному хозяйству



Какие леса не нужно рубить, чтобы сохранить экологические ценности?



Необходим ландшафтный подход и диалог заинтересованных сторон



Что такое интенсивное лесное хозяйство? Больше рубить или больше выращивать?



Какие меры необходимы для обеспечения сохранения биоразнообразия в интенсивно управляемых ландшафтах?



Где нужно закладывать «лесные огороды» – интенсивно управляемые лесные участки?



Где и сколько нужно выращивать древесины, чтобы удовлетворить спрос?



Бореальная лесная платформа: новая инициатива WWF по продвижению интенсивного лесного хозяйства

Задачи Бореальной лесной платформы

- Создать площадку для обсуждения и обмена опытом по вопросам перехода к интенсивному лесному хозяйству, включая аспекты экономической эффективности, использования ландшафтного подхода при планировании лесопользования, с учетом сохранения малонарушенных лесных территорий и биоразнообразия при ведении лесозаготовок
- Выработка консолидированных позиций бизнеса, НПО, федеральных и региональных органов государственного управления и других заинтересованных сторон по вопросам интенсификации лесного хозяйства, сохранения МЛТ, устойчивости и экологичности при производстве, закупках и потреблении продукции из древесины
- Коммуникация выработанных позиций, представление рекомендаций в органы государственной власти и управления лесами с целью совместного выполнения поставленных целей

ПРИГЛАШАЕМ:

Москва, 19 мая 2015 г.



**BOREAL
FOREST**

platform



Бореальная лесная платформа: возможные участники



Местные сообщества



Ритейл и поставщики



Лесопереработчики и поставщики



Коми региональный некоммерческий фонд
Серебряная тайга
Постигая мудрость природы

Региональные и местные НПО

GREENPEACE

Российские и
международные НПО



**BOREAL
FOREST**

platform



Региональные и
муниципальные органы
власти

Приглашаем
Вас к участию!



Органы управления лесами



for a living planet®

Интенсифицируя
лесоупользование нельзя
забывать о правильном
лесном хозяйстве

**www.
wwf
.ru**

nshmatkov@wwf.ru