



Опыт развития сертификации на Монди СЛПК

18.11.2014

Попов Денис
Руководитель группы сертификации и экологии
АО «Монди СЛПК»



Предпосылки для сертификации в Коми

С 2009 по 2013 гг. доля готовой продукции Монди СЛПК с маркировкой FSC выросла с 27% до 56%



Офисная бумага «Снегурочка» – первая продукция Монди СЛПК, выпущенная с маркировкой FSC



Древесные материалы FSC

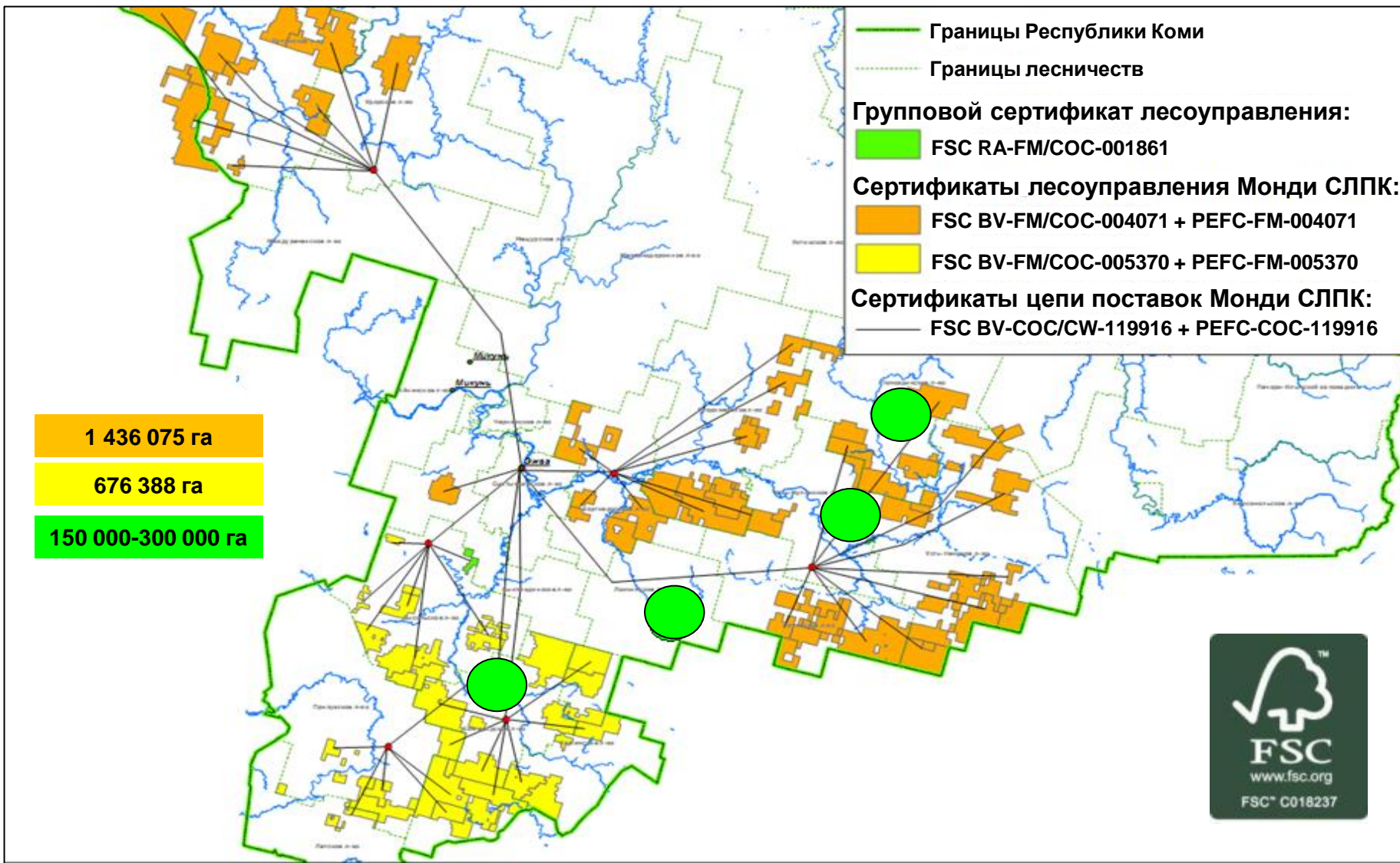
78%

Комбинат Монди СЛПК

Готовая продукция FSC

56%

Все лесные участки и цепь поставок Монди СЛПК сертифицированы по схеме FSC (+ сертифицир. группа)



В основе политик Группы Mondi и Монди СЛПК лежат принципы устойчивого лесообеспечения



- Группа Монди и Монди СЛПК строят свою лесохозяйственную деятельность на основе принципов устойчивого развития, с учетом экологических и социальных аспектов
- Данные принципы прописаны в политиках и внутренних стандартах предприятия, реализуются в рамках интегрированной системы менеджмента
- Монди СЛПК активно продвигает принципы устойчивого лесопользования в Коми (как на собственном производстве, так и среди сторонних предприятий)
- Лесная сертификация по схеме Лесного Попечительского Совета (FSC) считается наиболее эффективным инструментом развития устойчивого лесопользования
- **Монди СЛПК отдает предпочтение сертифицированной древесине и НЕ приемлет древесину из неподтвержденных и противоречивых источников**

АУДИТ ПО ЦЕПИ ПОСТАВОК: КОНТРОЛИРУЕМАЯ ДРЕВЕСИНА

АУДИТОР

ПЛАНИРОВАНИЕ
АУДИТА

ПЛАН АУДИТА

В течение года:
~10 внутренних аудитов
~3 независимых аудита

ПРЕДВАРИТЕЛЬНАЯ СВЯЗЬ С ПОСТАВЩИКОМ
(СОГЛАСОВАНИЕ ДАТЫ ПРОВЕДЕНИЯ АУДИТА)

- Дог.аренды, декларации или дог.купли-продажи насажд.
- Договора купли-продажи древесины, права собств-ти
- Объемы поступления по отгруз.пунктам, ТТН, GPS
- Карты ЛВПЦ и космоснимки

ПРОВЕРКА
ДОКУМЕНТОВ НА
СТОРОНЕ
ПОКУПАТЕЛЯ

- Результаты запросов в АМР, СП, лес-ва, комитеты ООС
- См. проекты освоения, материалы отвода, техкарты
- Определение объектов для посещения
- См. наличие договоров и знание инструкций

КОНСУЛЬТАЦИИ /
ПРОВЕРКА
ДОКУМЕНТОВ НА
СТОРОНЕ
ПОСТАВЩИКА

- Проверка обозначения границ делянки
- Проверка соответствия границ и объемов документам
- Консультации с рабочими и с местными жителями
- Проверка отгрузпунктов и транспортной документации

ПОЛЕВАЯ ПРОВЕРКА

Предпосылки для вступления несертифицированных компаний в процесс FSC-сертификации



Требования по контролируемой древесине применимы ко всем и будут ужесточаться:

- Древесина, поступающая на сертифицированные предприятия с несертифицированных участков, должна соответствовать требованиям стандарта по контролируемой древесине
- Сертифицированный потребитель и сертификационный орган выборочно проводят аудиты у несертифицированных арендаторов с целью исключить минимальные риски:
 - **Незаконно заготовленная древесина** (значение усиляется ввиду вступления в силу с 2010 года Еврорегламента №995/2010 по контролю за легальностью импортируемой в страны ЕС древесины, требующего соблюдения **всего** применимого законодательства)
 - **Древесина, заготовленная с нарушением традиционных или гражданских прав** (значение усиляется ввиду вступления в силу с 2016 года «Концепции добровольного, предварительного, информированного согласия», предусматривающей **обязательное** получение согласия местных сообществ на ведение лесохозяйственной деятельности)
 - **Древесина, заготовленная в лесах, где хозяйственная деятельность угрожает существованию их высокой природоохранной ценности** (значение усиляется ввиду утверждения на Генеральной Ассамблее FSC 2014 года Инициативы №65 от Гринпис по усилению контроля за сохранностью крупных малонарушенных лесных территорий)
- В целом, тенденция такова, что требования стандарта по контролируемой древесине будут максимально приближены к требованиям сертификации лесопользования, что так или иначе вынуждает **ВСЕХ** лесопользователей повышать уровень практик лесопользования
 - **...ВСЕХ!**, т.к. все предприятия сбывают баланс на ЦБК, которые, как правило, потребляют только FSC-сертифицированную или контролируемую древесину.

Предпосылки для вступления несертифицированных компаний в процесс FSC-сертификации



Из-за длительности процесса сертификации начинать нужно как можно раньше:

- С момента принятия решения о вступлении в процесс сертификации до получения сертификата, как правило, проходит не менее одного года (предварительный аудит, работа по приведению в соответствие своей деятельности, прохождение основного аудита)

Богатый опыт сертификации в Республике Коми упрощает процесс подготовки:

- За 10 лет развития лесной сертификации в регионе накопился целый ряд наработок (методик, инструкций, рекомендаций, обучающих материалов) готовых для внедрения на предприятии
- Большинство заинтересованных сторон в регионе знакомы с процессом сертификации и конструктивно взаимодействуют с сертифицированными предприятиями
- В лице КРНФ «Серебряная тайга» имеется незаменимый помощник в вопросах реализации на практике экологических и социальных аспектов лесной сертификации
- Также, имеются независимые консультанты, хорошо знакомые с требованиями сертификации и способные предложить адекватный уровень предоставляемых услуг (ООО «Техкарта», др.)

Наличие премиум-цены за FSC-древесину частично компенсирует затраты:

- Некоторые крупные предприятия предлагают надбавку к цене за сертифицированное древесное сырье. Затраты на сертификацию для малого арендатора могут быть покрыты за счет этой надбавки.

Леса высокой природоохранной ценности

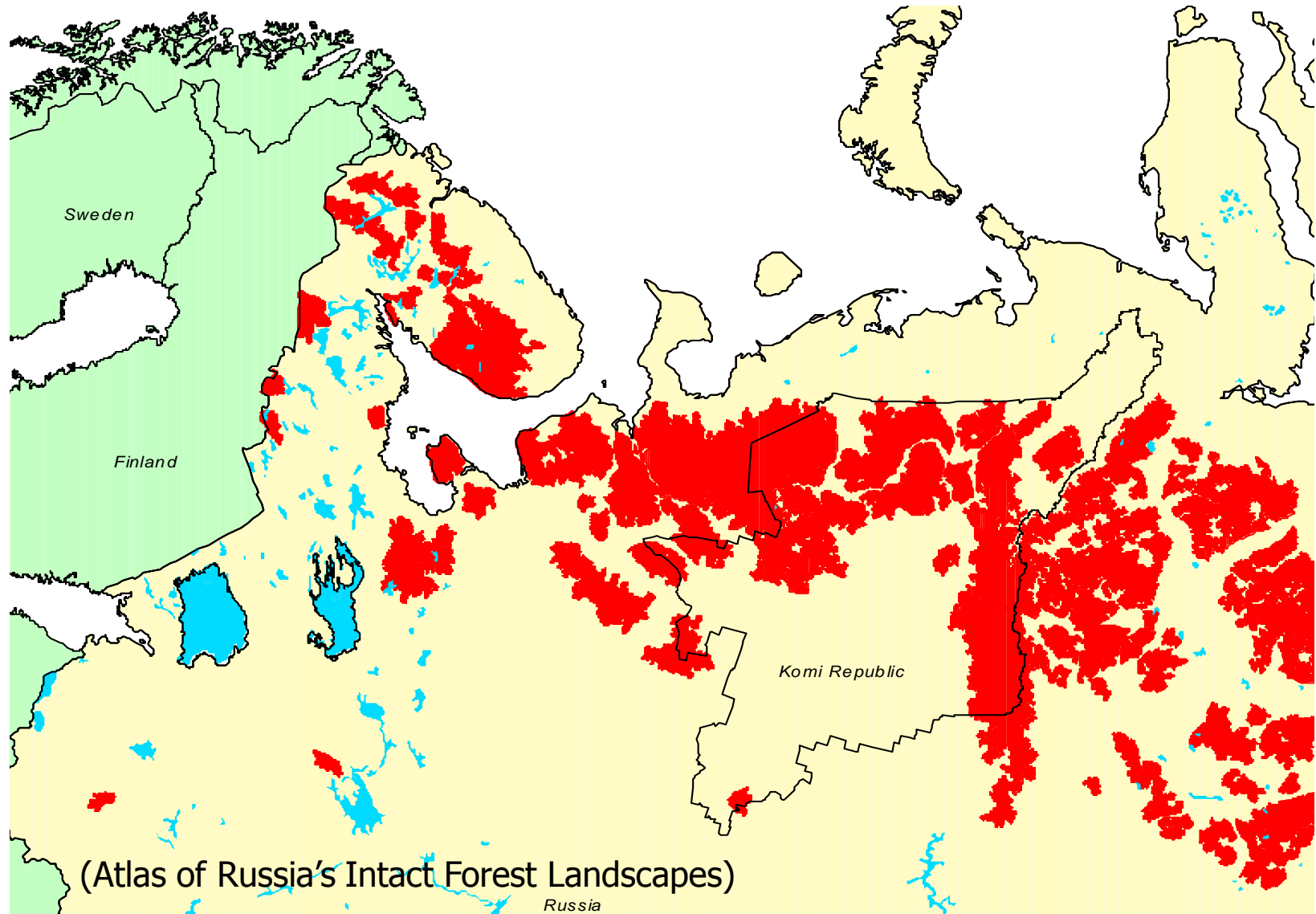
Последние крупные массивы европейской тайги



Последние из последних, сохранившихся в Европе



Карта крупных малонарушенных лесных территорий (КМЛТ), которые подлежат сохранению в рамках FSC



(Atlas of Russia's Intact Forest Landscapes)

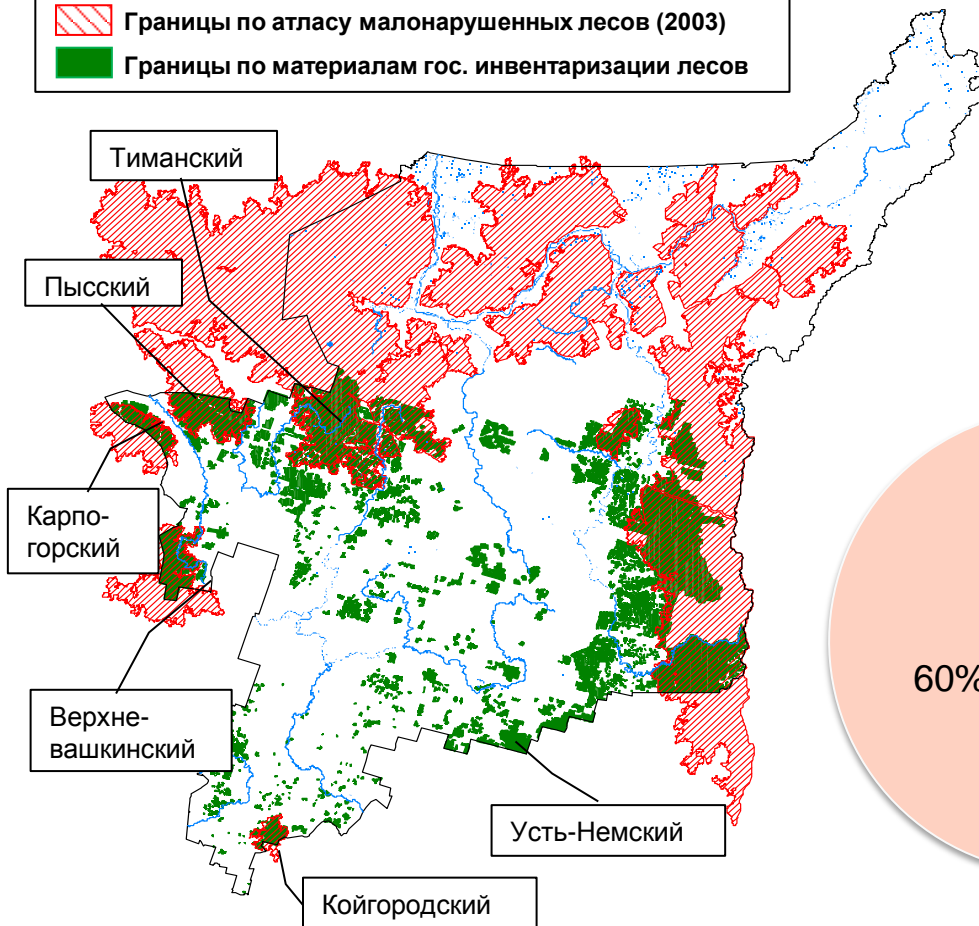
Russia

В Республике Коми имеются значительные площади крупных малонарушенных лесных территорий

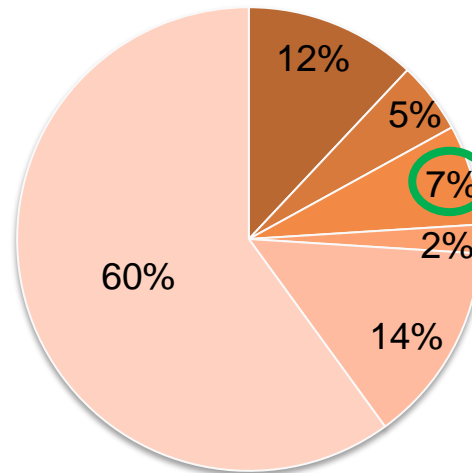


 Границы по атласу малонарушенных лесов (2003)

 Границы по материалам гос. инвентаризации лесов



- Фонд «Серебряная тайга» провел инвентаризацию малонарушенных лесов в Коми на площади 21 млн.га при финансовой поддержке Группы Mondi
- Выявлено и картировано 4.8 млн.га малонарушенных массивов (МЛМ).
- Монди СЛПК добровольно сохраняет ядра МЛМ в своей аренде.



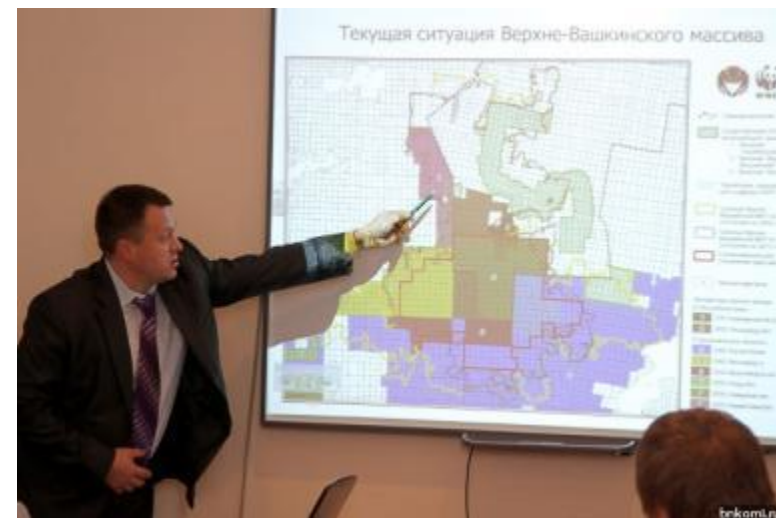
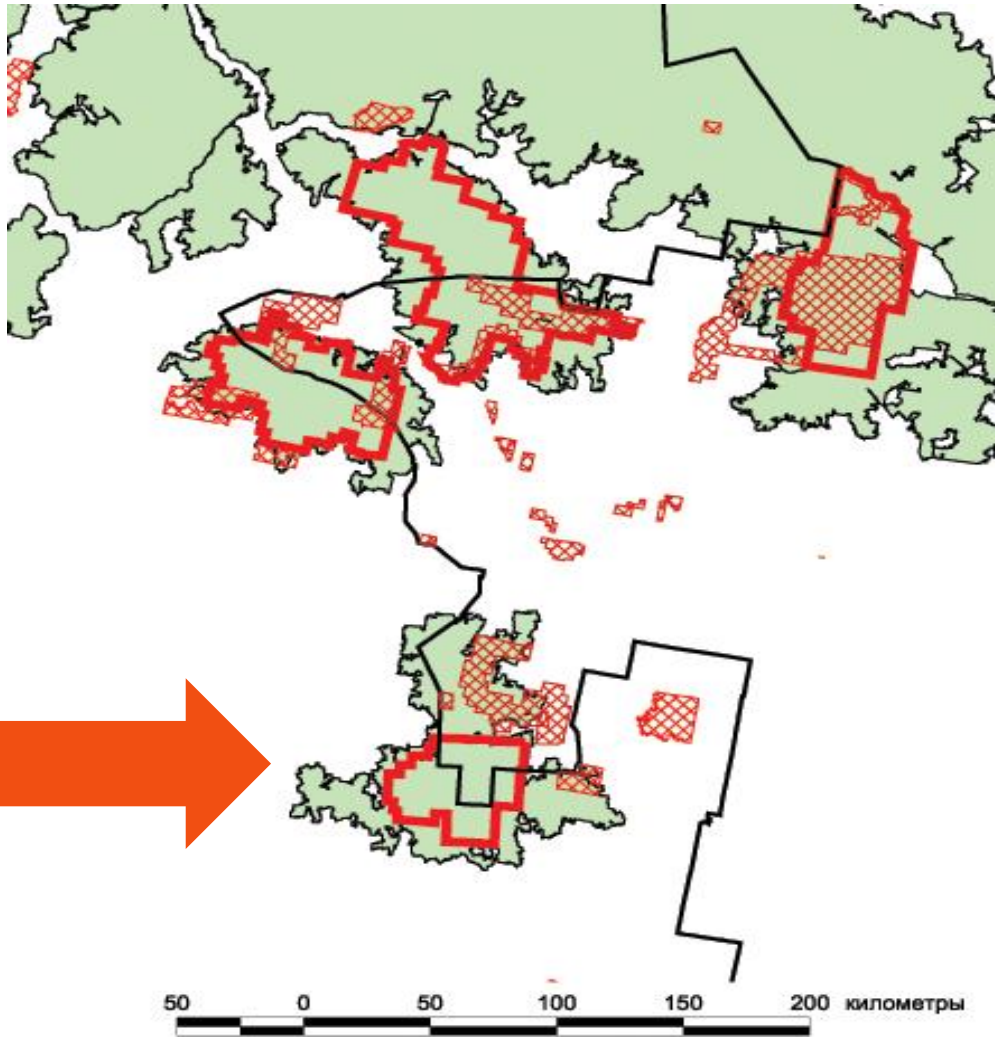
- Сохранение по закону (по лесоустройству)
- Сохранение по закону (сверх лесоустройства)
- **Добровольное сохранение (малонарушенные леса и т.д.)**
- Мораторий до согласования с местными сообществами
- Эксплуатационный лесфонд (с специальными ограничениями)
- Эксплуатационный лесфонд (без специальных ограничений)

- **Карпогорский МЛМ:** в 2008 г. первый добровольный мораторий на освоение
- **Койгородский МЛМ:** в 2008 г. исключен из аренды под создание **Нац.парка в 2016 г.**
- **Пысский МЛМ:** в 2009 г. мораторий на рубку и дорожное строительство
- **Усть-Немский МЛМ:** в 2010 г. мораторий на рубку и дорожное строительство

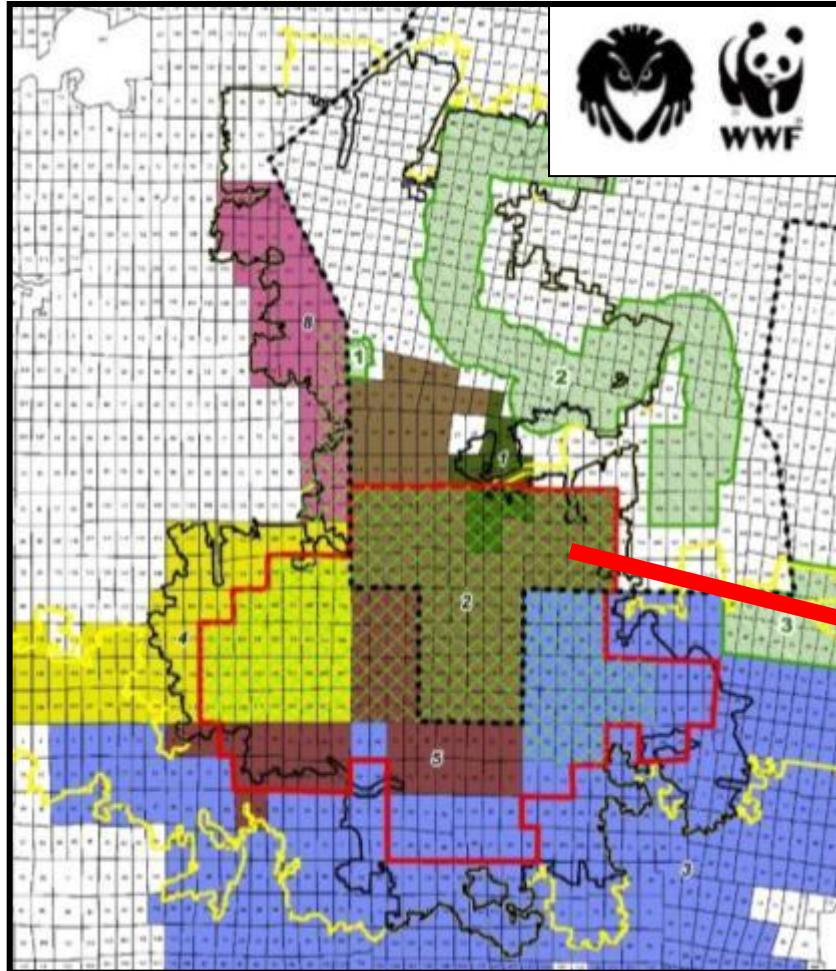
Конфликт по Верхне-Вашкинскому массиву в отношении рубок в аренде ООО «Лесозавод 1»



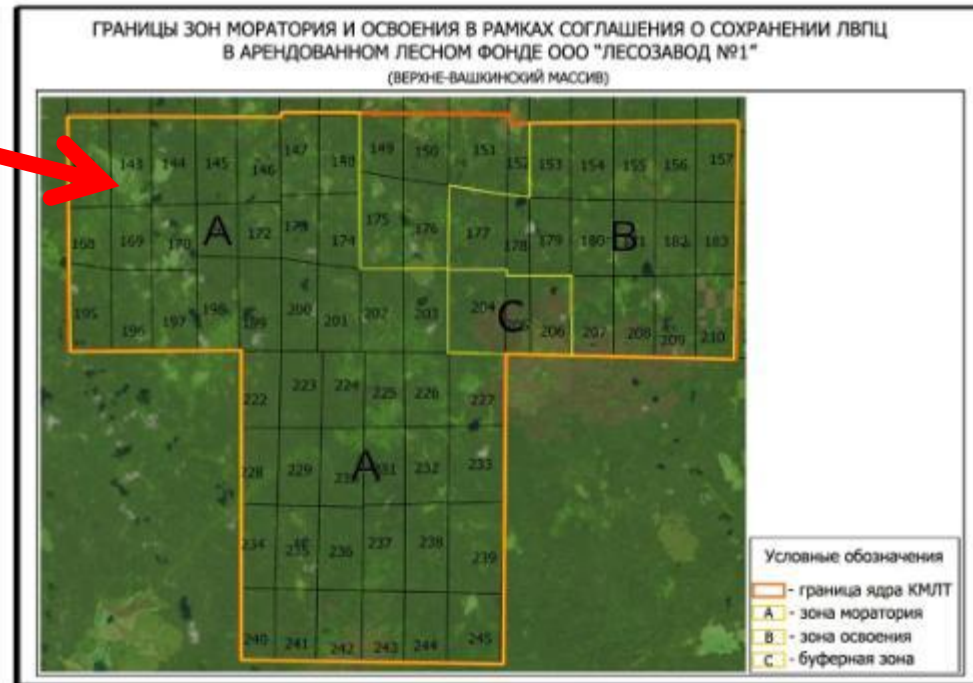
Вопрос решался на высоком представительском уровне со стороны госорганов, неправительственных организаций и бизнеса



Конфликт по Верхне-Вашкинскому массиву в отношении рубок в аренде ООО «Лесозавод 1»



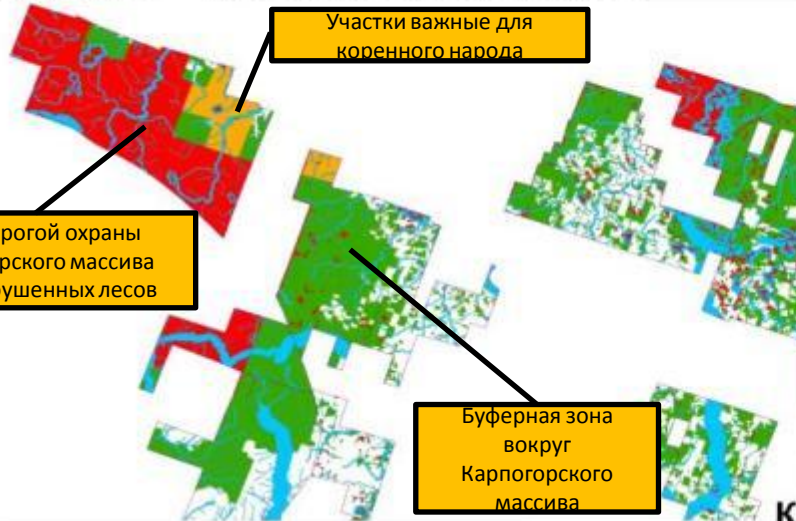
- Лесная аренда ООО «Лесозавод 1» находится внутри границ Верхне-Вашкинского малонарушенного массива
- ООО «Лесозавод 1» несертифицировано, однако имеет возможность сбыта баланса только на сертифицированные ЦБК.
- В следствие этого, не было иных вариантов, как выделить зону строгой охраны в границах своей аренды



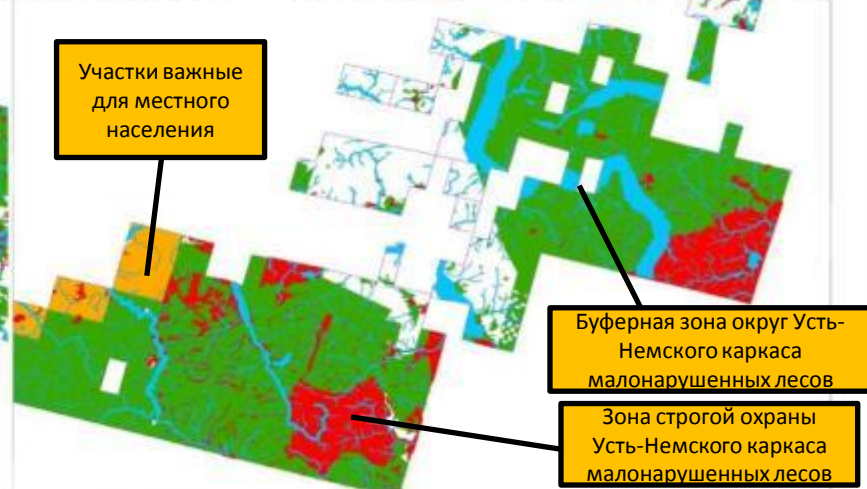
У Монди СЛПК имеются карты основных ЛВПЦ на СЗФО, а также подробные карты на РК и свою аренду



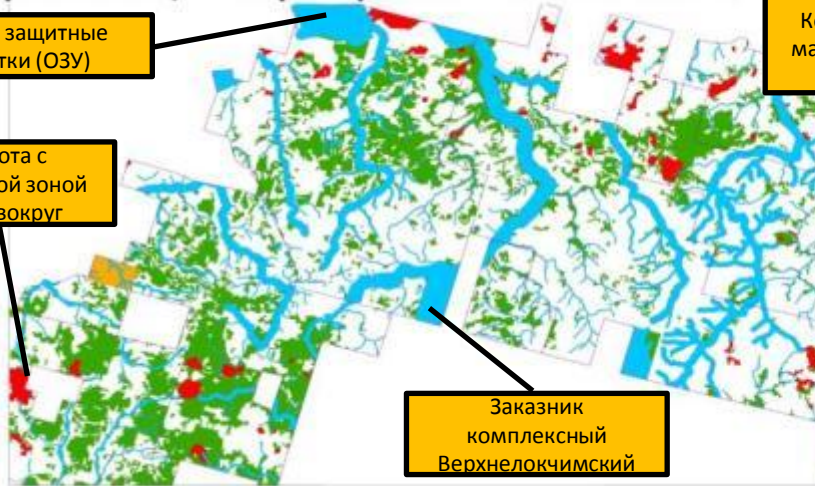
Карта ЛВПЦ* – Ертомское лесничество



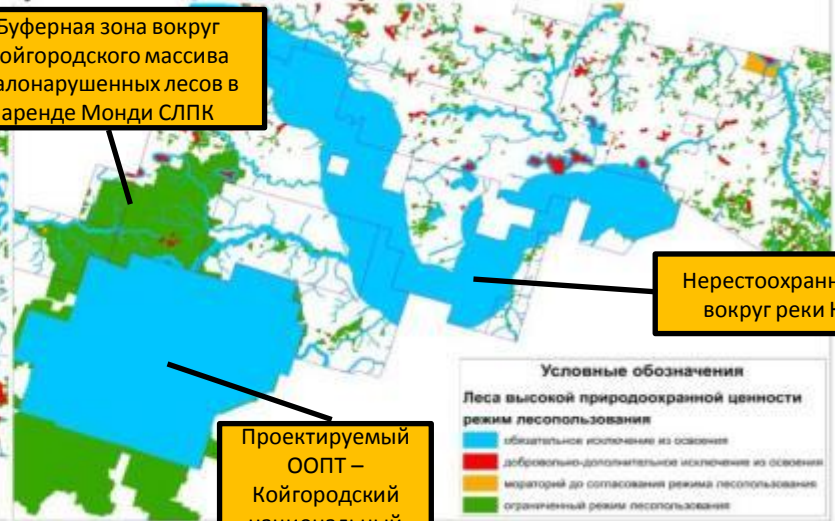
Карта ЛВПЦ* – Усть-Немское лесничество



Карта ЛВПЦ* – Корткеросское лесничество



Карта ЛВПЦ* – Койгородское лесничество



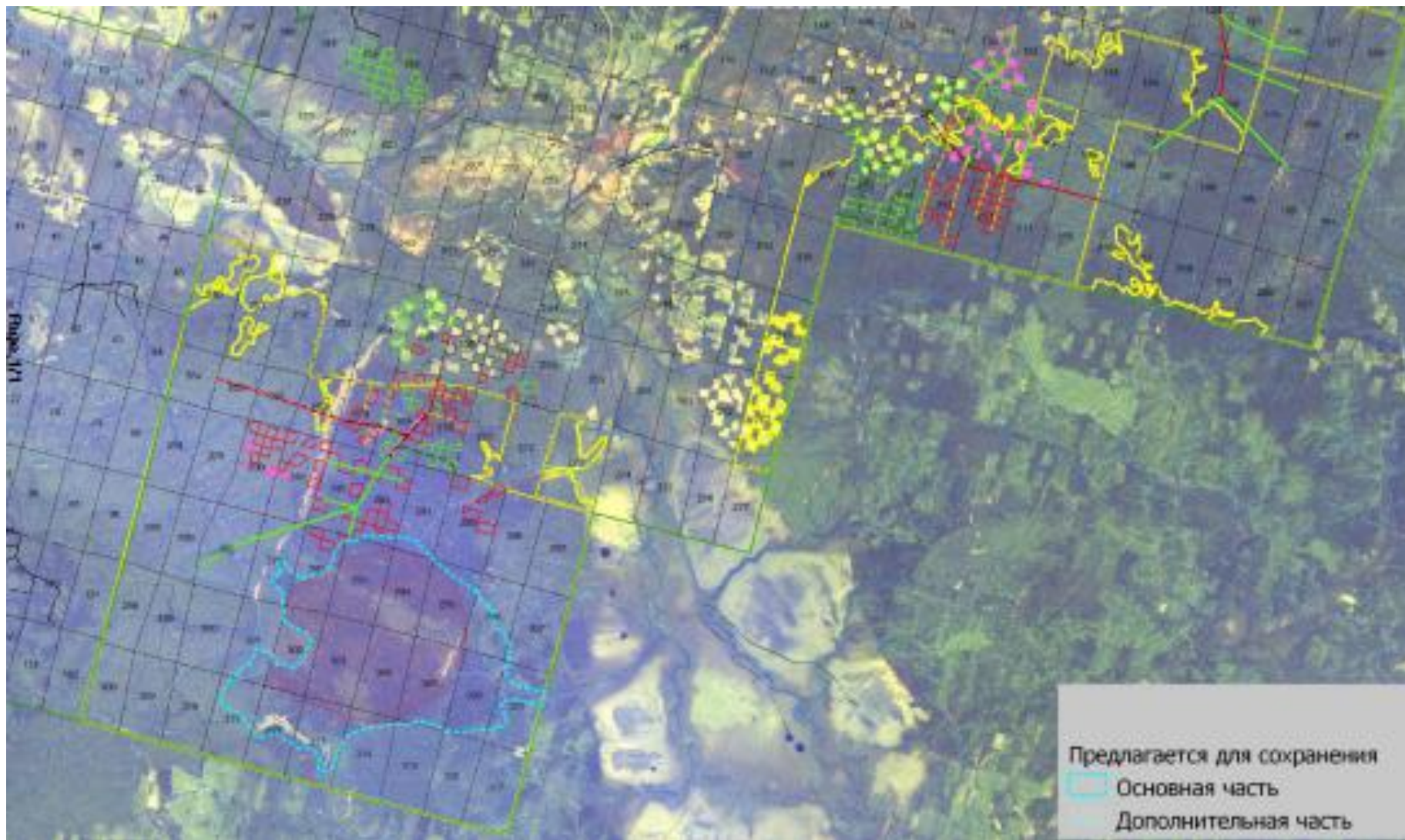
Условные обозначения

Леса высокой природоохранной ценности режим лесопользования

- обязательное исключение из освоения
- добровольно-долгосрочное исключение из освоения
- мгноратный до согласования режима лесопользования
- ограниченный режим лесопользования

* На данной карте ЛВПЦ отображены в границах аренды АО «Монди СЛПК».

Монди СЛПК ежегодно проводит дистанционный мониторинг сети ЛВПЦ по космоснимкам



Планирование лесозаготовок

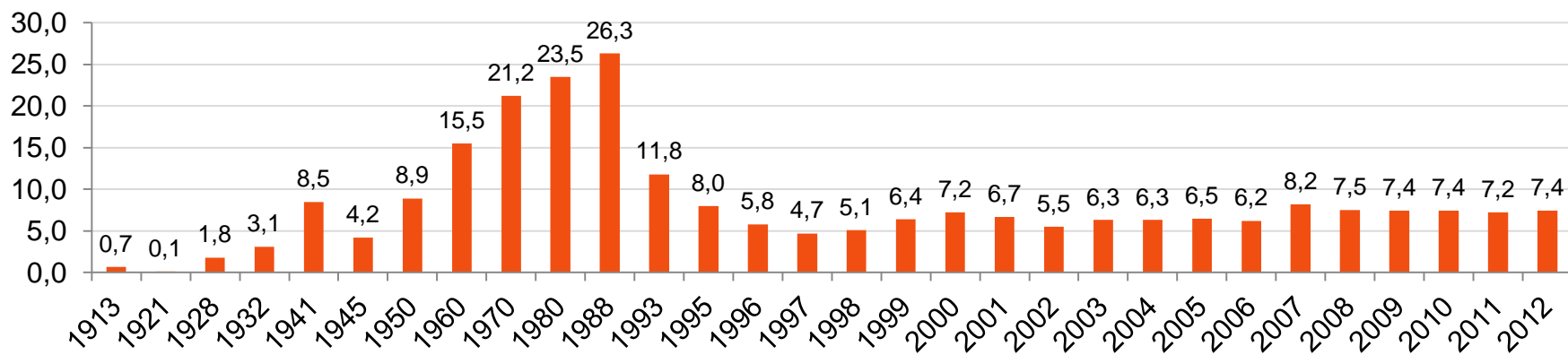
Республика Коми уже пережила пик экстенсивного (пионерного) освоения лесных ресурсов



- Лесная, деревообрабатывающая и целлюлозно-бумажная промышленности составляют примерно четверть экономики Республики Коми.
- Максимальный уровень лесозаготовок в Республике Коми был в 1970-80е годы (до 80% расчетной лесосеки).
- В 1990-х гг. произошел сильный спад объемов и сохраняется на уровне 7.4 млн.м3 (около 60% расчетной лесосеки).
- Большая часть объемов перерабатывается внутри республики.

Общие данные по лесным ресурсам РК на 2013 г.	Площадь, гектар	Расчет. лесосека, млн.м3	Объем рубок, млн.м3
Респ. Коми, в т.ч.	41.6	-	-
Лесные земли, в т.ч.	36.3	33.0	7.4
Леса в аренде, в т.ч.	6.2	12.0	

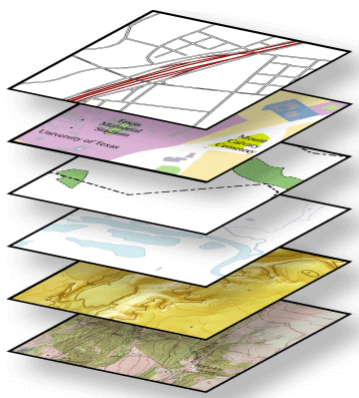
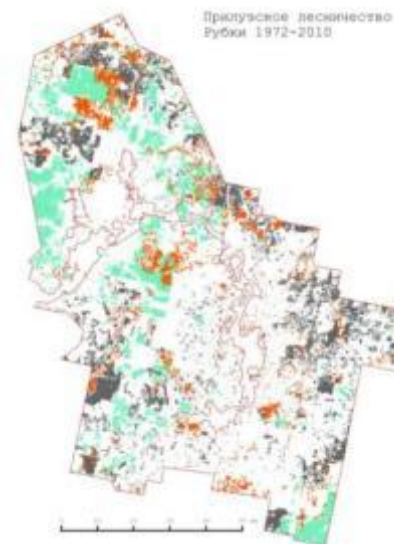
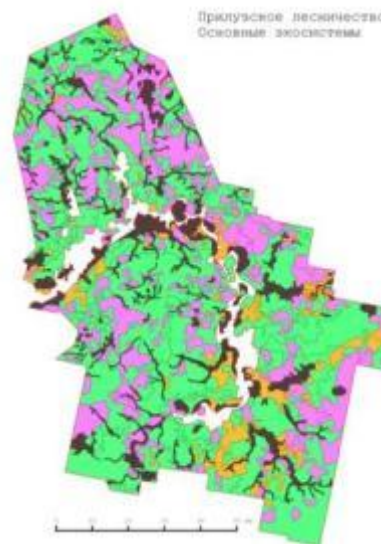
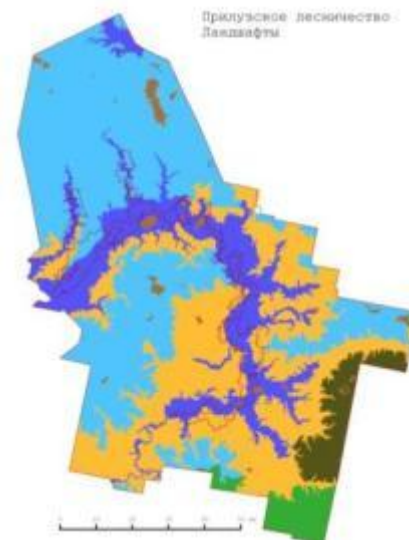
Исторические данные по ежегодным объемам заготовки (млн.м3)



Планирование лесозаготовок с учетом особенностей ландшафта



- Космоснимки и тематические карты были впервые опробованы в Коми модельном лесу. Сейчас активно используются при планировании лесозаготовок и мониторинге на Монди СЛПК
- С 2011 года в управлении лесообеспечения имеется два ГИС-специалиста, ответственные за поддержание базы космоснимков и цифровых тематических слоев
- С другой стороны, большинство других лесозаготовительных компаний не используют современные инструменты и не учитывают особенности ландшафта при планировании



Справа пример тематических карт с территории Коми модельного леса (Прилузское лесничество), отражающие различные типы ландшафтов, экосистем, естественных динамик, лесов высокой природоохранной ценности и т.д.



Космоснимки активно используются при планировании и мониторинге



1985



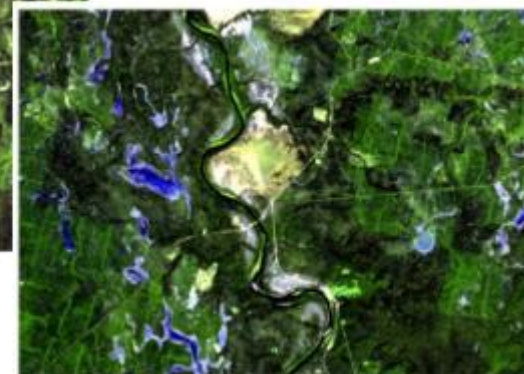
1994



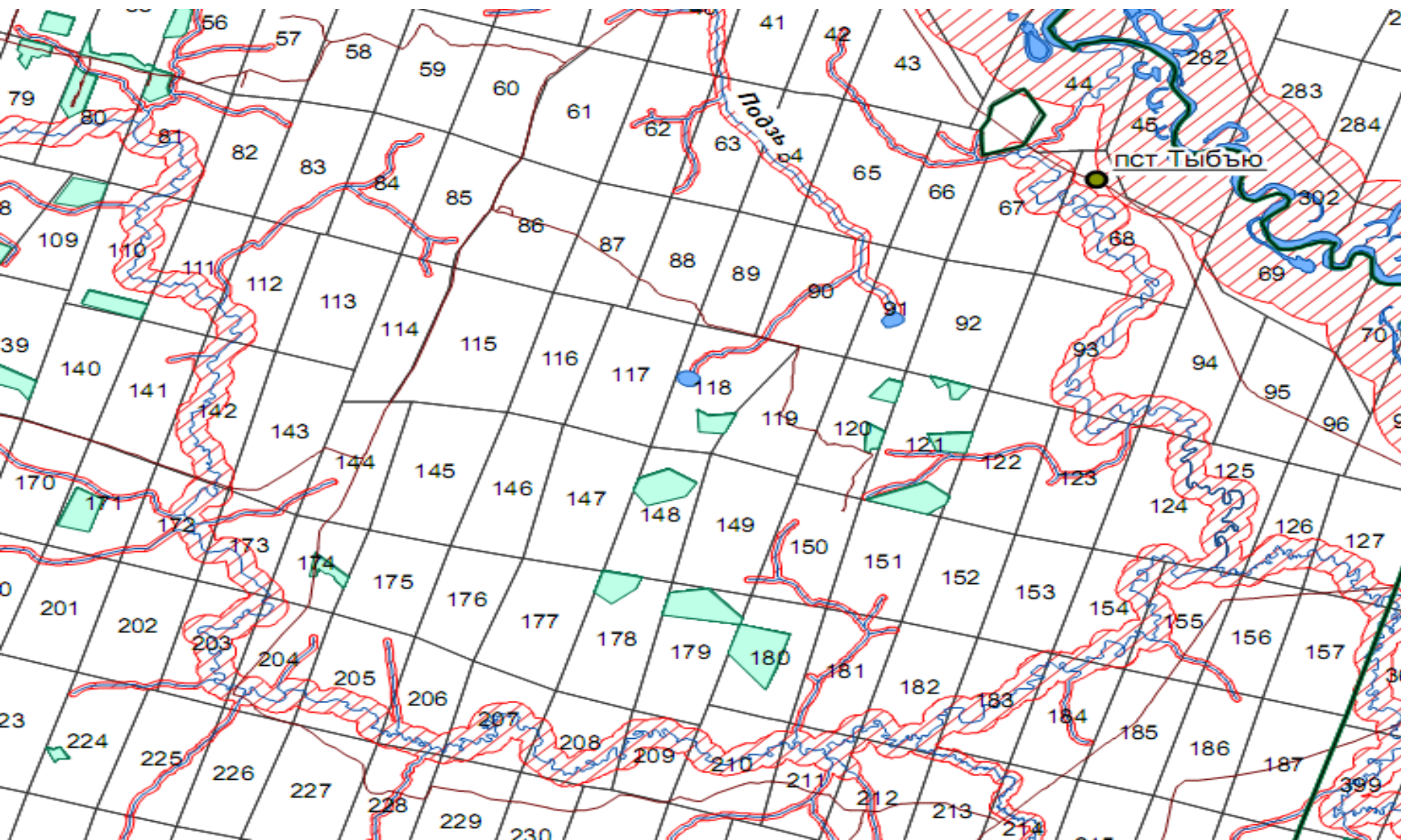
2007



2014



Сеть ЛВПЦ учитывается при планировании лесозаготовок и дорожного строительства



Относительно проблемным является вопрос с водоохранными зонами и гидрологией



Красная пунктирная линия: водоохранные зоны по материалам лесоустройства (учитывается при отводах, контролируется госорганами)

Синяя пунктирная линия: буферные зоны вдоль водотоков по Водному Кодексу (не всегда учитывается при отводах, особенно при зимних отводах, не все водотоки картированы)

Желтая заливка: поймы рек, понижения в рельефе (в обычной практике не учитывается при планировании, ограниченная доступность к топографическим картам)

Снижение воздействия на локальном уровне

Учет особенностей местности на локальном уровне

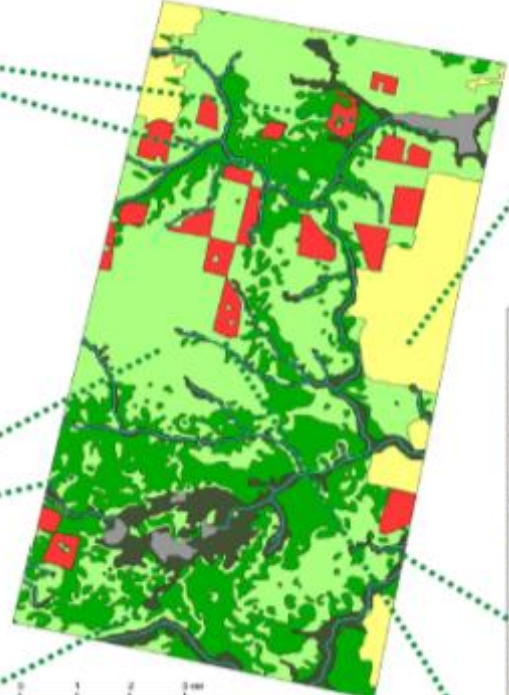
Выделение неэксплуатационных площадей и ценных местообитаний (ключевых биотопов) во время отвода



Ледниковые озера и коллекция сохранившегося, обглоданного леса, леса, расположенные вдоль рек и ручьев, а также другие редкие и уникальные местообитания



Для того, чтобы обрезать деревья (преждевременно или не совсем), преждевременно на время деревьев, перед отводом, необходимо учитывать не только возраст и состояние, но и наличие редких местообитаний на участке. В итоге, даже на площадях, где ведется активная рубка, остаются старыми деревьями, оставшиеся старыми деревьями, ельниками, березняками и осинниками



В старых лесах после проведения рубки остаются участки на месте вырубленных деревьев, порубочных остатках, следы выжженных деревьев. Однако для всех проведенных рубок территория должна быть очищена от или любой другой лесовосстановления. На фото – место рубки, вырубленной за 15 лет после проведения сплошной рубки



На участках, где ведется активная рубка, могут оставаться на отдельных участках старые или крупные, редкие деревья, так и небольшие местообитания, которые для лесовосстановления являются биотопом. На фото – старое дерево, оставшееся после рубки, оставшиеся деревья и участки для выжженных лесов и др.



При необходимости на вырубках проводится посадка деревьев, выращенных в специальных питомниках



Лучший способ поддержки биологического разнообразия – выбирать и сохранять участки, расположенные вдали от рубки, и в которых остаются бы и реки, и болота, и различные типы леса. Такой подход позволит избежать будущей утраты биологического разнообразия, редких и старых деревьев, отсюда и не следует избегать проведения рубки на территории



При сохранении биоразнообразия упор делается на сохранение потенциальных местообитаний редких видов, а не самих видов



Ключевой биотоп (площадной объект, полигон) — участок леса, имеющий особое значение для сохранения биологического разнообразия, ценное местообитание для важное для расселения редких видов

1. Открытые и полуоткрытые участки:

- непокрытые лесом участки (например, болота, прогалины, открытые песчаные участки, суходольные луга)
- низкополотные уч-ки и редины (полнота < 0,4) и низкопродуктивные (< 50 м3/га)

2. Водоемы, влажные и заболоченные участки:

- берега водоемов и болот
- участки вокруг родников и ключей
- места выклинивания грунтовых вод
- заболоченные и переувлажненные участки
- русла временных водотоков и временные водоемы
- затапливаемые участки в поймах рек, ручьев, временных водотоков

3. Участки, отличающиеся рельефом и геологией:

- склоны крутизной более 20 градусов
- выходы скальных пород и каменистые участки
- карстовые воронки

4. Участки с наличием редких пород:

- участки с участием в древостое липы
- участки с участием в древостое кедра

5. Участки, отличающиеся динамикой (историей) леса:

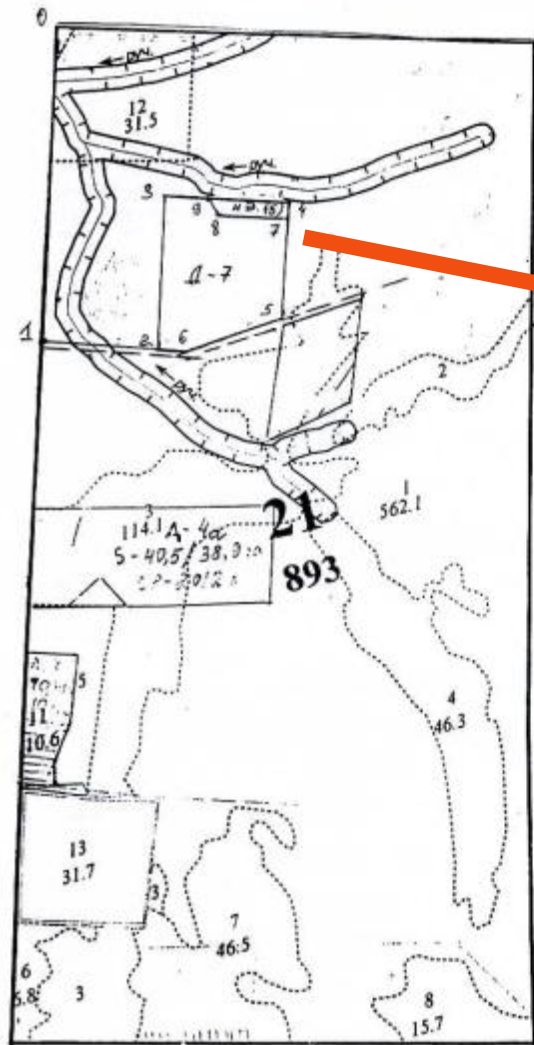
- окна вывала
- участки леса, значительно отличающиеся от окружающего древостоя по породному составу, возрасту или происхождению

**АБРИС
РАСПОЛОЖЕНИЙ ЛЕСНЫХ НАСАЖДЕНИЙ**

Местоположение лесных насаждений Республика Коми ГУ "Помоздинское лесничество"
Вольдинское участковое лесничество КВ-21 д-7 выд1-26,9 га. н.э (биотоп) -2,3 га
Пл-29,2/26,9 га СР-2013г
Федерации, участковое лесничество, номера лесного квартала, лесотаксационного выдела.

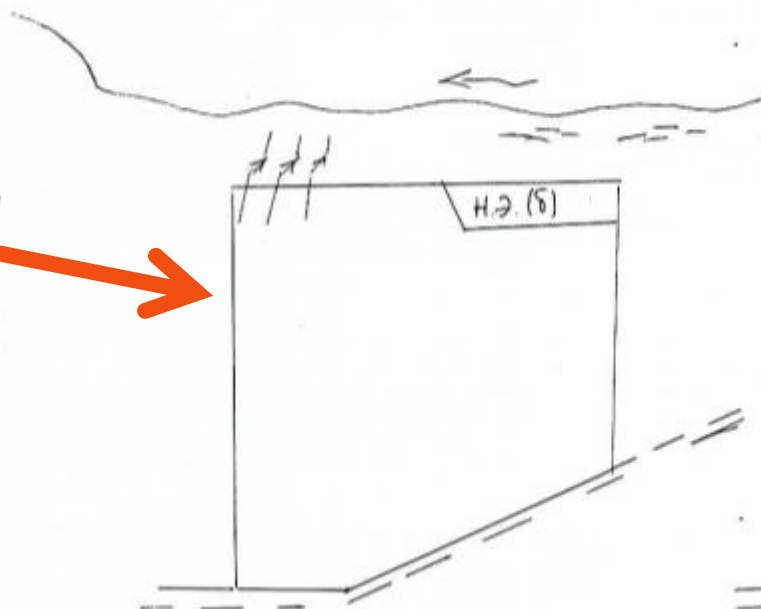


Масштаб 1:25000



СИТУАЦИОННЫЙ ПЛАН

Местоположение лесных насаждений Республика Коми ГУ "Помоздинское лесничество"
Вольдинское участковое лесничество КВ-21 д-7 выд1-26,9 га. н.э (биотоп) -2,3 га
Пл-29,2/26,9 га СР-2013г



- лесовозная дорога
- болото или увлажненный участок
- уклон рельефа
- овраг
- ручей

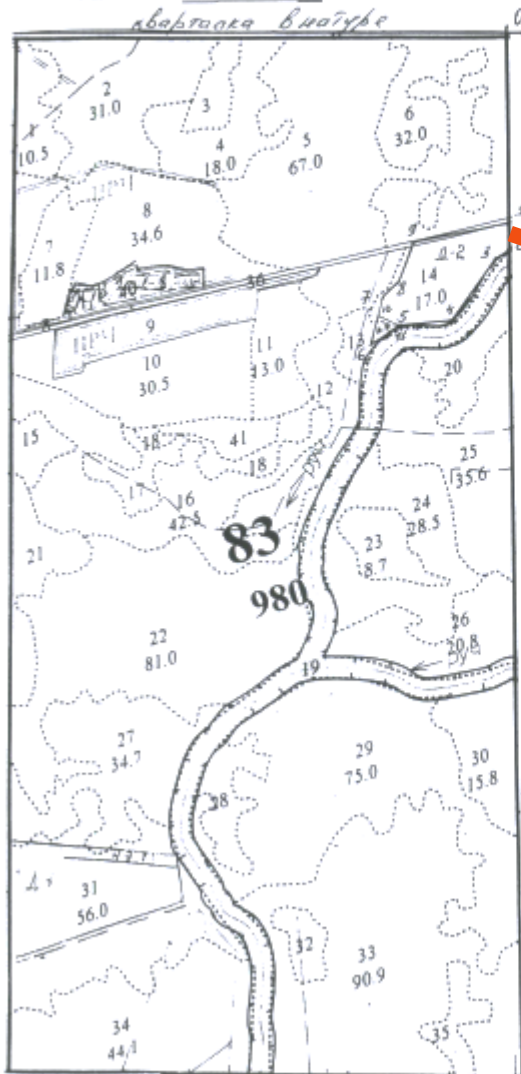
АБРИС
РАСПОЛОЖЕНИЙ ЛЕСНЫХ НАСАЖДЕНИЙ

Местоположение лесных насаждений Республика Коми ГУ "Помоздинское лесничество"
Вольдинское участковое лесничество КВ-83 д-2 выд14-14,5га, н.э (биотоп) -0,6 га
Пл-15,1/14,5 га СР-2014г
Федерации, участковое лесничество, номера лесного квартала, лесотаксационного выдела.



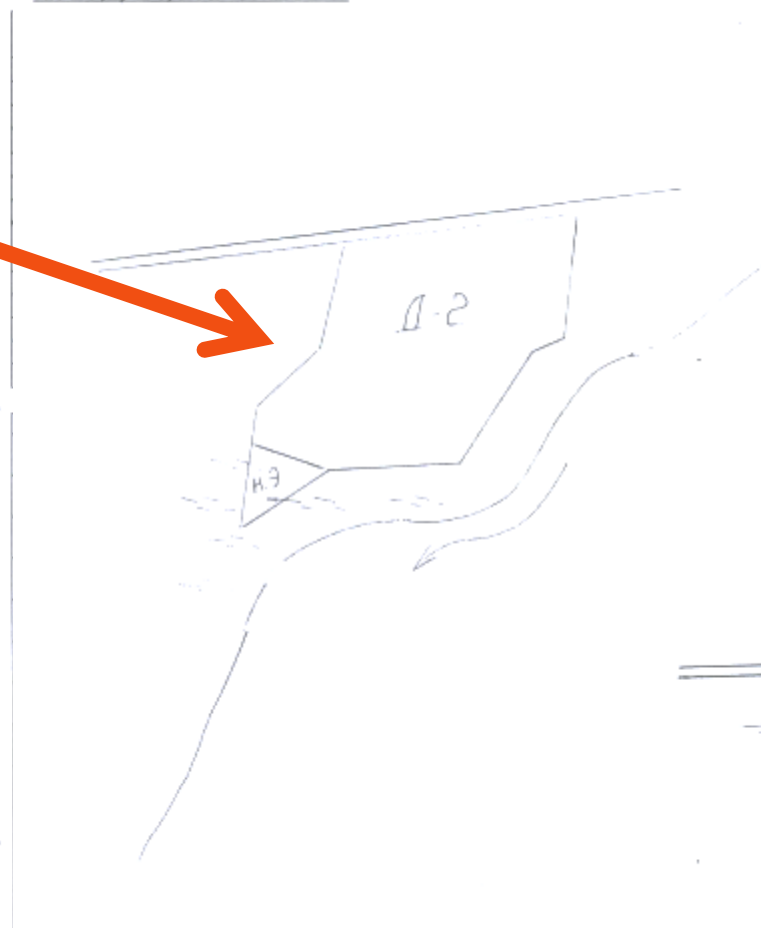
Масштаб 1:25000

квартала в выделе



СИТУАЦИОННЫЙ ПЛАН

Местоположение лесных насаждений Республика Коми ГУ "Помоздинское лесничество"
Вольдинское участковое лесничество КВ-83 д-2 выд14-14,5га, н.э (биотоп) -0,6 га
Пл-15,1/14,5 га СР-2014г



- лесовозная дорога
- увлажненный участок
- уклон рельефа
- овраг
- ручей

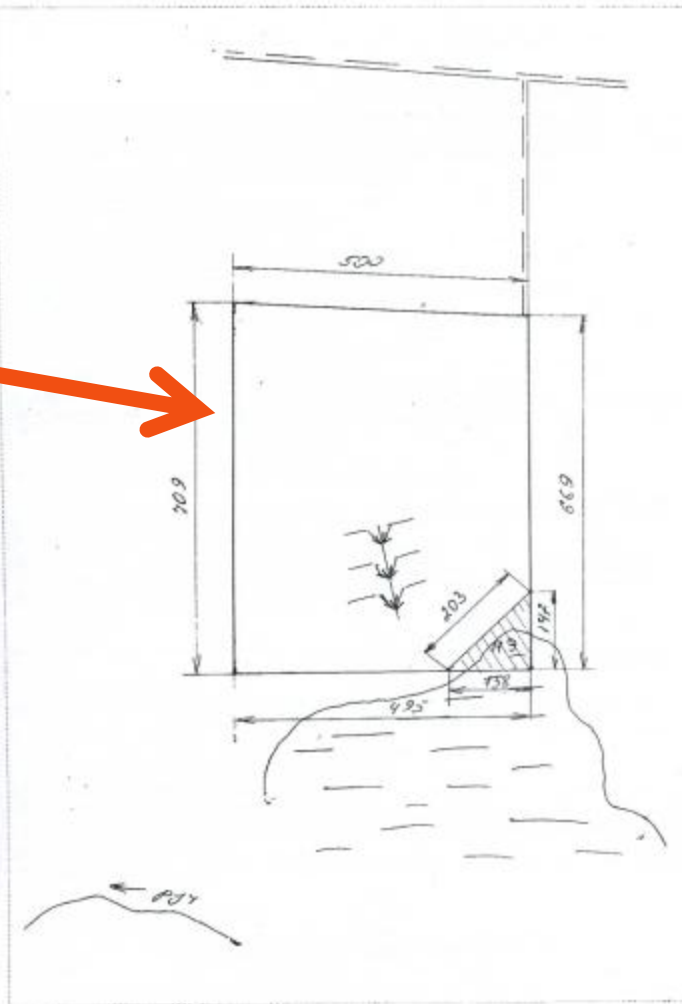


S общ. – 34,2 га
 S эксп. – 33,2 га

СИТУАЦИОННЫЙ ПЛАН

Местоположение лесных насаждений ГУ Прилузское лесничество Лопьинское
 участковое лесничество Кв 4 д.1 выдел № 6, 20, 21

выд. 6
 выд. 21
 выд. 2
 Масштаб 1:5000



Условные обозначения

обязательно должны быть
 указаны:

- НЭ Неэксплуатационная площадь (тип)
- РУЧ Направление течения ручья
- Лесовозная дорога
- Болото или переувлажненный участок
- Уклон рельефа
- Овраг
- Линии электропередач

и другие особенности отводимого лесного участка и участков граничащих с ним

Рекомендации по способу лесовосстановления:

*Александр Александрович
 [Signature]*

- Линии:**
- Магистраль
 - - - Ветка
 - - - Лесовозный ус
 - - - Зимник
 - Магистральный волок
 - Пасечный волок (5м)
 - Деляночная визира
 - · - · - Квартальная визира

Площадки:

- ▭ Штабель
- Стоянка техники
- Отходы

Неэксплуатационная площадь:

- ▨ болото
- △ преграды
- ↘ Уклоны
- ☀ Ручьи
- ☀ Биотоп
- ⊗ Семенник

Технология:

- Направление трелевки
- ⊕ Харвестер (X)
- ➡ Форвардер
- ▲ Погрузчик

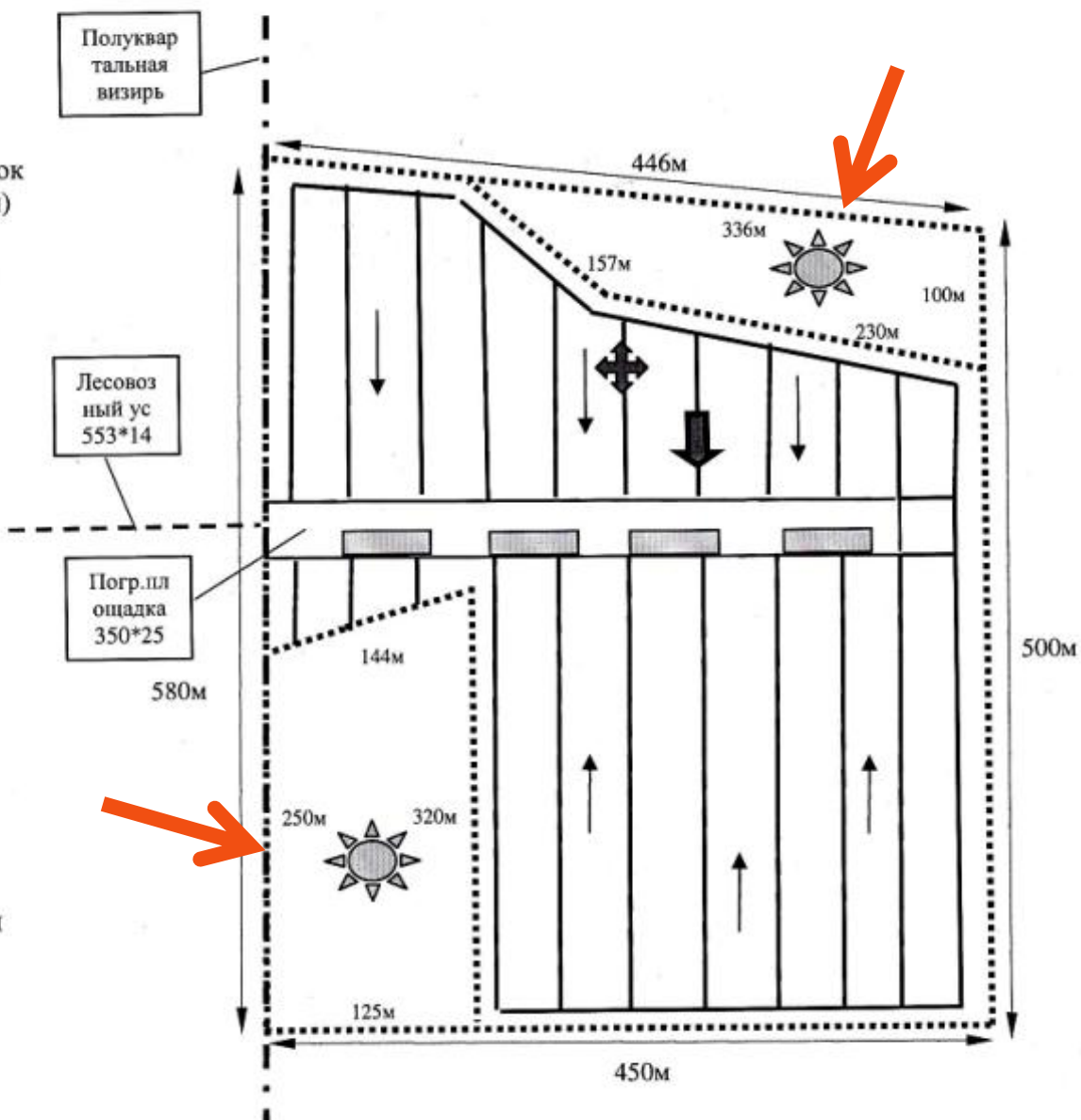
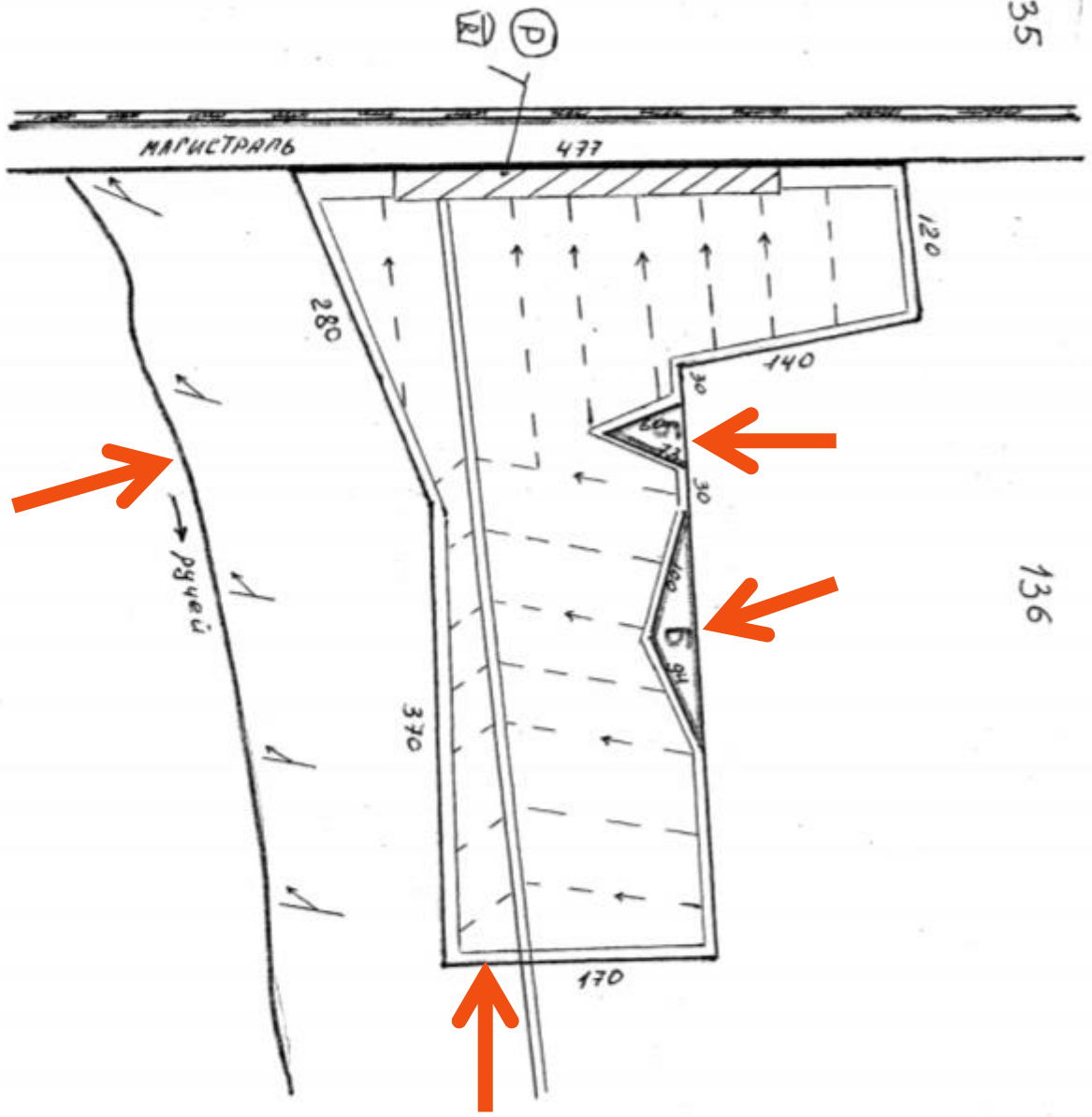


Схема разработки лесосеки

Дороги:	
	1. Магистраль
	2. Ветка
	3. Лесовозный ус
	4. Зимник
	5. Магистральный волок (6м)
	6. Пасечный волок (5м)
Площадки:	
	Ш табель 300x20 м
	Стоянка техники
	Отходы
	Обогревательный домик
Неэксплуатационные площади:	
	Болото
	Препяды
	Уклоны
	Ручьи
	Биотоп
	Семенник
Технология:	
	Направление трелевки
	Харвестер (X)
	Просеиват (П)
	Форвардер
	Скидер
	Погрузчик
	ВПМ



Масштаб 1:5000

Пример частичного учета особенностей местности

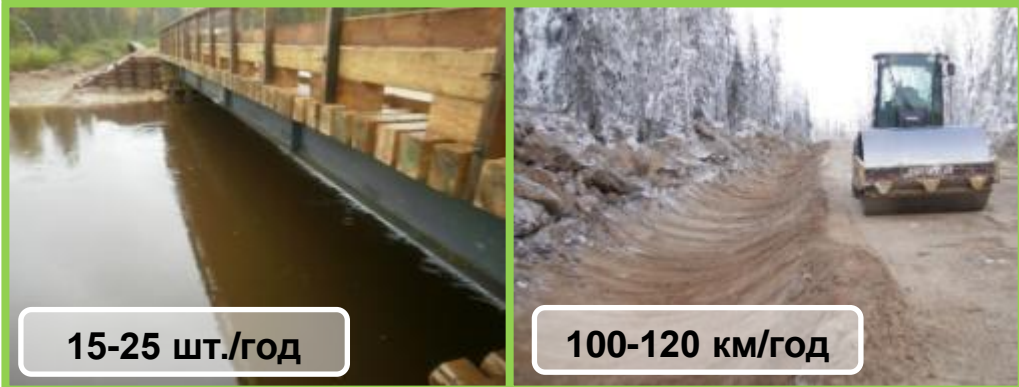


Строительство дорог и мостов

Наиболее важная проблема с развитием эрозионных процессов при строительстве дорог, водопропускных сооружений и мостов



Новый подход к дорожному строительству



15-25 шт./год

100-120 км/год

- ❑ Полный переход от строительства лежневых дорог к строительству грунтовых дорог круглогодичного действия (по скандинавской технологии)
- ❑ Предварительное проведение изысканий и трассировки для выявления оптимального маршрута с учетом особенностей рельефа и состава грунтов
- ❑ Строительство капитальных мостовых сооружений с использованием металлической балки и с антисептированием для увеличения срока службы
- ❑ Использование геотекстиля и георешетки на проблемных участках (на подъездах к мостам, на поворотах)
- ❑ Обустройство водопропусков на всех водотоках, устройство водоотводных канав и препятствий для гашения скорости воды на спусках
- ❑ Ежегодный мониторинг состояния

Обращение с отходами и ГСМ

Обращение с отходами и ГСМ



- Во всех делянках и вахтах имеются оборудованные места хранения ГСМ и отходов, отсутствуют мусор, утечки и разливы ГСМ
- Все места хранения ГСМ соответствуют требованиям (**поддоны/подстилы + адсорбенты/ветошь + насосы/бочковые краны + отсутствие подтеков/разливов**)
- Все места сбора отходов соответствуют требованию (раздельное хранение использованного адсорбента, резинотехнических изделий, металлолома пластика, жидких химических отходов и маслоотработки)
- Собираются любые отходы, находящиеся на территории аренды Монди, не зависимо от того кто их там оставил
- Все отходы ежедневно вывозятся с делянки на вахту, имеется договор с Вэлдасом, назначены ответственные, отходы регулярно сдаются по накладным, накладные выслать гл.инженеру ФЛК
- **Во всех машинах есть** все СИЗ, огнетушители, **заглушки РВД, адсорбент, ветошь**, пакет для мусора, **инструкция по обращению с отходами и ГСМ**
- По всем машинам ежедневный визуальный осмотр, каждую вахту дефектовка, дефектные ведомости отсылаются в ОГМ ФЛК, **все утечки устранены**
- Везде ведется журнал инструктажа по сертификации, все процедуры доведены до сведения рабочих, все умеют их применять

Платформы для хранения ГСМ в делянке



Мобильные домики для хранения ГСМ на вахте



Деревянные строения для ГСМ на вахте



Приспособления для сбора отходов



Охрана труда и условия труда

Условия труда



СИЗ необходимые в соответствии с МОР

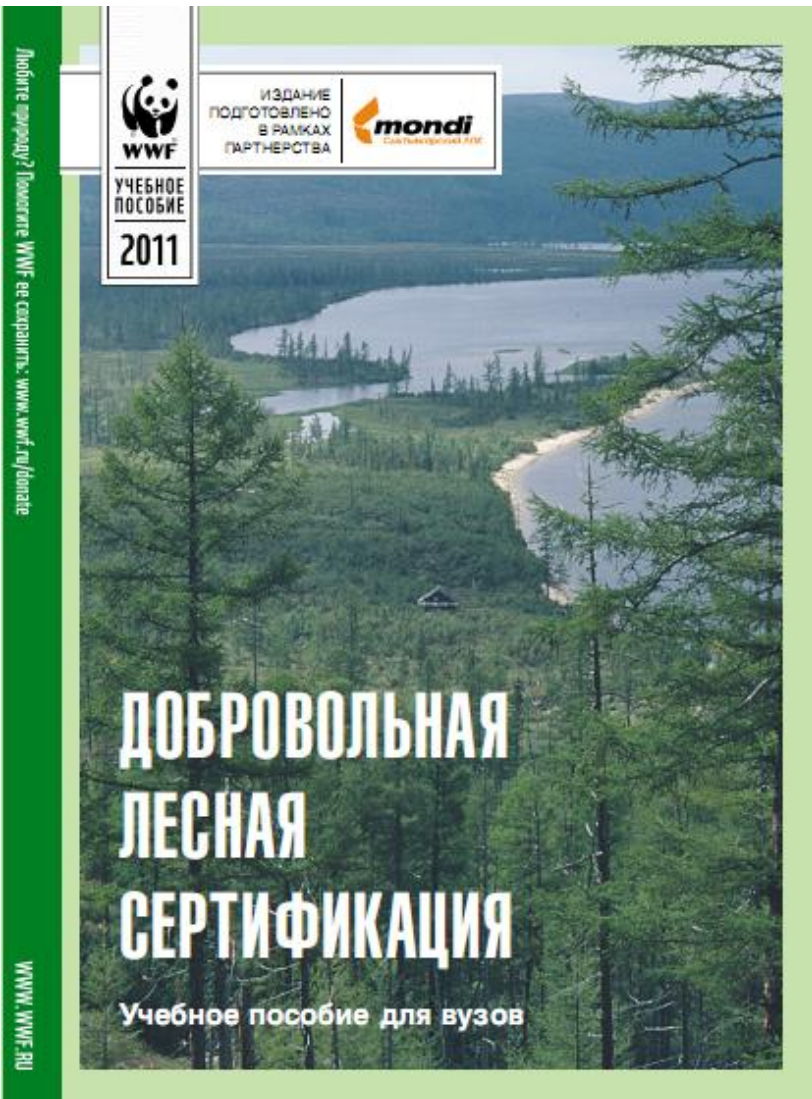


Части тела, которые должны быть защищены	Ступни	Ноги	Корпус, руки, ноги	Кисти рук	Голова	Глаза	Глаза, лицо	Слух
Средства индивидуальной защиты	Защитная обувь	Непрорезаемые ботинки	Плотно прилегающая одежда	Перчатки	Шлем, каска	Защитные очки	Маска (сетка)	Звукозащитные наушники
Рубки ухода, с использованием:								
⌚ цепной пилы	+ (1)	+	+	+ (2)	+	+	+	+
⌚ кустореза:								
⌚ с металлическим ножом	+	+	+	+	+	+	+	+
⌚ с нейлоно-вой нитью	+	+		+		+		+
Валка, обрубка сучьев, раскряжевка, с использованием:								
⌚ ручного инструмента	+		+	+	+			
⌚ цепной пилы	+ (1)	+	+	+ (2)	+		+	+
Окорка:								
⌚ ручная	+			+				
⌚ механизированная	+		+	+		+		+ (3)
Трелевка:								
⌚ скиддер	+		+	+ (4)	+			+ (3)
⌚ форвардер	+		+					+ (3)



Посетите наш сайт
www.mondigroup.com/GoGreen

Спасибо за
внимание!



Электронную версию учебника можно скачать по ссылке
<http://www.wwf.ru/resources/publ/book/536>

FORWARD - LOOKING STATEMENTS

It should be noted that certain statements herein which are not historical facts, including, without limitation those regarding expectations of market growth and developments; expectations of growth and profitability; and statements preceded by "believes", "expects", "anticipates", "foresees", "may" or similar expressions, are forward-looking statements. Since these statements are based on current knowledge, plans, estimates and projections, they involve risks and uncertainties which may cause actual results to materially differ from those expressed in such forward-looking statements. Various factors could cause actual future results, performance or events to differ materially from those described in these statements. Such factors include in particular but without any limitation: (1) operating factors such as continued success of manufacturing activities and the achievement of efficiencies therein, continued success of product development plans and targets, changes in the degree of protection created by Group's patents and other intellectual property rights, the availability of capital on acceptable terms; (2) industry conditions, such as strength of product demand, intensity of competition, prevailing and future global market prices for the Group's products and raw materials and the pricing pressures thereto, financial condition of the customers, suppliers and the competitors of the Group, potential introduction of competing products and technologies by competitors; and (3) general economic conditions, such as rates of economic growth in the Group's principal geographical markets or fluctuations of exchange rates and interest rates.

Mondi does not

- a) assume any warranty or liability as to accuracy or completeness of the information provided herein
- b) undertake to review or confirm analysts' expectations or estimates or to update any forward-looking statements to reflect events that occur or circumstances that arise after the date of making any forward-looking statements.